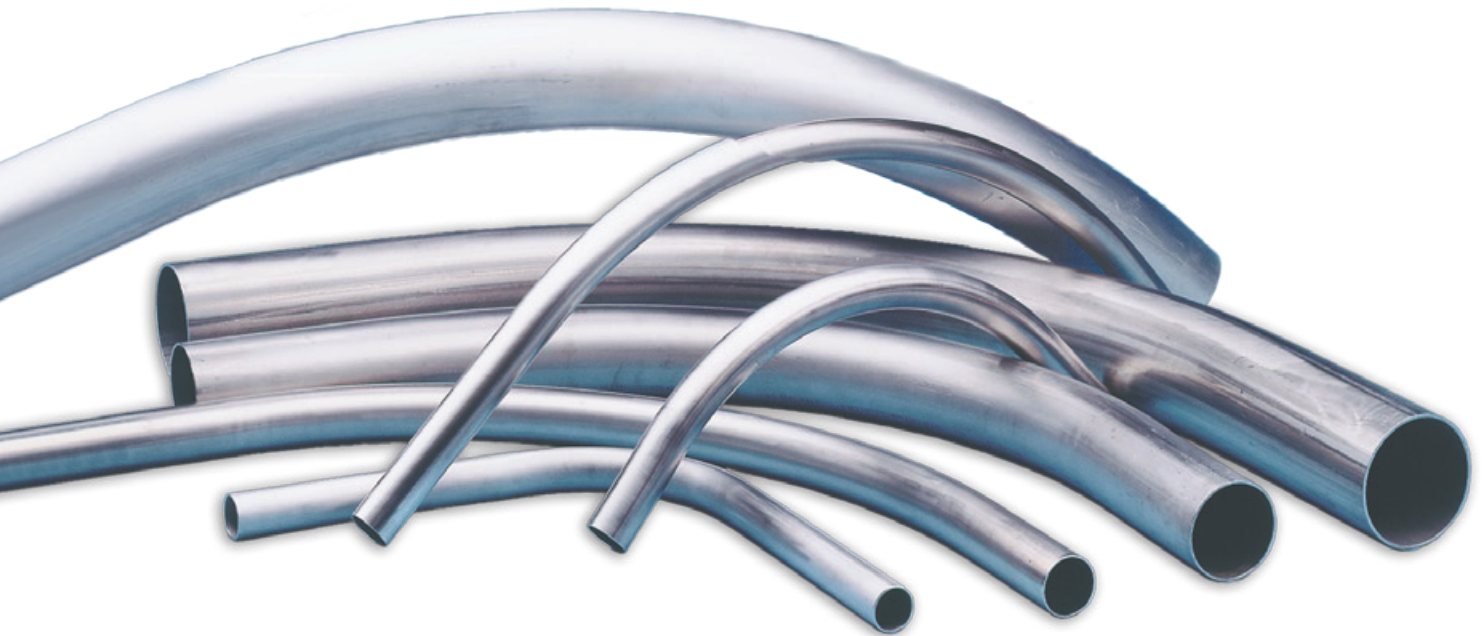


# Edelstahl-Rohrbogen

## für pneumatische Förderanlagen

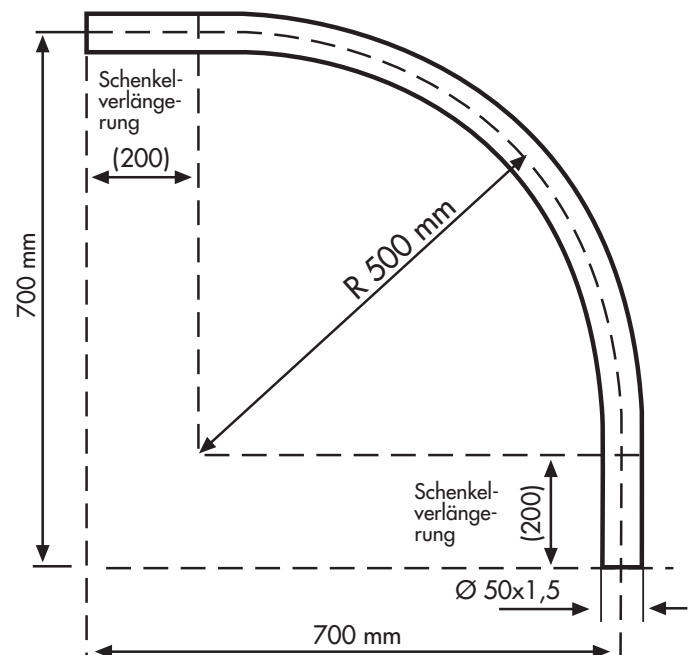
HS Umformtechnik GmbH ist Ihr zuverlässiger Partner für die Produktion dünnwandiger Edelstahl-Rohrbogen mit großen Biegeradien, die vor allem in pneumatischen Förderanlagen eingesetzt werden. Unsere Produkte werden auf modernsten CNC-Dornbiegemaschinen faltenfrei kaltgebogen.

**Versatzrohrbogen** können wir auf Wunsch nach Ihren spezifischen Vorgaben fertigen. Neben unserem Standard-Lagerprogramm in Edelstahl verarbeiten wir auch Aluminium.



- beidseitig mit Schenkelverlängerung
- Rohrbogen in Material Nr. 1.4301 / 1.4307
- Schweißnaht geglättet bzw. geschabt DIN 11 850 / DIN EN 10 357
- faltenfrei, keine Anfahrwulste
- innen und außen entfettet
- kratzer- und riefenfreie Produkte
- äußerst geringe Ovalität
- optisch ansprechende Oberfläche
- Außendurchmesser von 38,0 - 206,0 mm
- Wandstärken von 1,5 mm / 2,0 mm

**... auch dickwandiger  
kurzfristig lieferbar!**



# Werkzeugliste

für unsere CNC-Dornbiegemaschinen

## Edelstahl-Rohrbogen – sofort ab Lager

Auf Anfrage auch in 1.4404 /1.4571 oder in anderen Werkstoffen

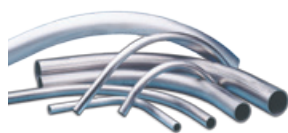
Durchmesser in mm	Radius in mm											
	75	100	115	150	180	250	300	500	800	1000	1200	1500
38,0 x 1,5	70					●	●	●	●	●		
40,0 x 1,5	●	●				●	●	380	●	●	●	
45,0 x 1,5	●	●					●	●	●	●		
48,3 x 2,0		96		●			●	●				
50,0 x 1,5	●	●		●	●	●	●	●	●	●	●	
50,0 x 2,0	●	●		●	●	●	●	●	●	●	●	
50,8 x 1,5								●	●	●		
54,0 x 2,0	●			●		●		●	●	●		
60,3 x 1,5		●	●		●	●	●	●	●	●	●	
60,3 x 2,0		●	●		●	●	●	●	●	●	●	
63,5 x 2,0					160			●	●	●		
65,0 x 1,5			●			●	●	●	●	●	●	
65,0 x 2,0			●			●	●	●	●	●	●	
70,0 x 2,0		95		●		●		400	●	●	●	
76,1 x 2,0					●	●	●	400	●	●	●	
80,0 x 2,0				●		●		●	●	●	●	●
80,0 x 2,5						●		●	●	●	●	●
84,0 x 2,0				●		●		●	●	●	●	
85,0 x 2,0				●				●	●	●	●	
88,9 x 2,0				●		●		385	●	●	●	●
100,0 x 1,5				●				●	●	●	●	●
101,6 x 2,0				●				●	●	●	●	●
104,0 x 2,0				●				●	●	●	●	●
108,0 x 2,0				●				●	●	●	●	●
110,0 x 2,0								●	●	●	●	●
114,3 x 2,0				●				●	●	●	●	
125,0 x 2,0								●	●	●		
128,0 x 1,5								●	●			
129,0 x 2,0								●	●	●	●	●
133,0 x 3,0								●	●	●		●
139,7 x 2,0								●	●	●	●	●
154,0 x 2,0								●	●	●	●	●
156,0 x 3,0								●	●	●		●
159,0 x 2,0								●	●	●	●	●
168,3 x 2,0								●	●	●	●	●
204,0 x 2,0									●	●	●	●
206,0 x 3,0										●	●	●

## Edelstahl-Rohrbogen Ø 38,0 x 1,5 mm

Rohraussen- durchmesser	Wandstärke	Radius	Grad	Schenkel- verlängerung	Gewicht	Artikel- nummer
38,0 mm	1,5 mm	<b>70 mm</b>	90°	100 mm	0,42 kg	<b>103810001</b>
38,0 mm	1,5 mm	<b>70 mm</b>	45°	100 mm	0,35 kg	<b>103810002</b>
38,0 mm	1,5 mm	<b>250 mm</b>	90°	100 mm	0,81 kg	<b>103810201</b>
38,0 mm	1,5 mm	<b>250 mm</b>	45°	100 mm	0,54 kg	<b>103810202</b>
○ 38,0 mm	1,5 mm	<b>300 mm</b>	90°	100 mm	0,92 kg	<b>103810310</b>
○ 38,0 mm	1,5 mm	<b>300 mm</b>	45°	100 mm	0,60 kg	<b>103810311</b>
38,0 mm	1,5 mm	<b>500 mm</b>	90°	100 mm	1,35 kg	<b>103810501</b>
38,0 mm	1,5 mm	<b>500 mm</b>	45°	100 mm	0,81 kg	<b>103810502</b>
○ 38,0 mm	1,5 mm	<b>500 mm</b>	90°	200 mm	1,62 kg	<b>103810505</b>
○ 38,0 mm	1,5 mm	<b>500 mm</b>	45°	200 mm	1,09 kg	<b>103810503</b>
38,0 mm	1,5 mm	<b>800 mm</b>	90°	200 mm	2,27 kg	<b>103810802</b>
38,0 mm	1,5 mm	<b>800 mm</b>	45°	200 mm	1,41 kg	<b>103810803</b>
38,0 mm	1,5 mm	<b>1000 mm</b>	90°	200 mm	2,70 kg	<b>103810004</b>
38,0 mm	1,5 mm	<b>1000 mm</b>	45°	200 mm	1,62 kg	<b>103810014</b>

**in anderen Gradzahlen möglich...**

○ = kein Lagerartikel | kurzfristig lieferbar



# Edelstahl-Rohrbogen

Material Nr. 1.4301 / 1.4307

Edelstahl-Rohrbogen Ø 40,0 x 1,5 mm						
Rohraussen- durchmesser	Wandstärke	Radius	Grad	Schenkel- verlängerung	Gewicht	Artikel- nummer
40,0 mm	1,5 mm	<b>75 mm</b>	90°	100 mm	0,46 kg	<b>104010001</b>
40,0 mm	1,5 mm	<b>75 mm</b>	45°	100 mm	0,38 kg	<b>104010002</b>
40,0 mm	1,5 mm	<b>100 mm</b>	90°	100 mm	0,52 kg	<b>104010104</b>
40,0 mm	1,5 mm	<b>100 mm</b>	45°	100 mm	0,40 kg	<b>104010105</b>
40,0 mm	1,5 mm	<b>250 mm</b>	90°	100 mm	0,86 kg	<b>104010201</b>
40,0 mm	1,5 mm	<b>250 mm</b>	45°	100 mm	0,57 kg	<b>104010202</b>
40,0 mm	1,5 mm	<b>380 mm</b>	90°	100 mm	1,16 kg	<b>104010303</b> ○
40,0 mm	1,5 mm	<b>380 mm</b>	45°	100 mm	0,72 kg	<b>104010304</b> ○
40,0 mm	1,5 mm	<b>500 mm</b>	90°	100 mm	1,43 kg	<b>104010520</b>
40,0 mm	1,5 mm	<b>500 mm</b>	45°	100 mm	0,86 kg	<b>104010521</b>
40,0 mm	1,5 mm	<b>250 mm</b>	90°	200 mm	1,15 kg	<b>104010203</b>
40,0 mm	1,5 mm	<b>250 mm</b>	45°	200 mm	0,86 kg	<b>104010204</b>
40,0 mm	1,5 mm	<b>380 mm</b>	90°	200 mm	1,45 kg	<b>104010301</b> ○
40,0 mm	1,5 mm	<b>380 mm</b>	45°	200 mm	1,01 kg	<b>104010302</b> ○
40,0 mm	1,5 mm	<b>500 mm</b>	90°	200 mm	1,72 kg	<b>104010501</b>
40,0 mm	1,5 mm	<b>500 mm</b>	45°	200 mm	1,15 kg	<b>104010502</b>
40,0 mm	1,5 mm	<b>800 mm</b>	90°	200 mm	2,40 kg	<b>104010801</b>
40,0 mm	1,5 mm	<b>800 mm</b>	45°	200 mm	1,49 kg	<b>104010802</b>
40,0 mm	1,5 mm	<b>1000 mm</b>	90°	200 mm	2,86 kg	<b>104010003</b>
40,0 mm	1,5 mm	<b>1000 mm</b>	45°	200 mm	1,72 kg	<b>104010006</b>

Edelstahl-Rohrbogen Ø 45,0 x 1,5 mm						
Rohraussen- durchmesser	Wandstärke	Radius	Grad	Schenkel- verlängerung	Gewicht	Artikel- nummer
45,0 mm	1,5 mm	<b>100 mm</b>	90°	50 mm	0,42 kg	<b>104510101</b>
45,0 mm	1,5 mm	<b>100 mm</b>	45°	50 mm	0,29 kg	<b>104510102</b>
45,0 mm	1,5 mm	<b>75 mm</b>	90°	100 mm	0,52 kg	<b>104510001</b>
45,0 mm	1,5 mm	<b>75 mm</b>	45°	100 mm	0,42 kg	<b>104510002</b>
45,0 mm	1,5 mm	<b>300 mm</b>	90°	200 mm	1,42 kg	<b>104510301</b>
45,0 mm	1,5 mm	<b>300 mm</b>	45°	200 mm	1,04 kg	<b>104510302</b>
45,0 mm	1,5 mm	<b>500 mm</b>	90°	200 mm	1,93 kg	<b>104510501</b>
45,0 mm	1,5 mm	<b>500 mm</b>	45°	200 mm	1,29 kg	<b>104510502</b>

**auch dickwandiger und in anderen Werkstoffen erhältlich...**

kein Lagerartikel | kurzfristig lieferbar = ○

## Edelstahl-Rohrbogen Ø 48,3 x 2,0 mm

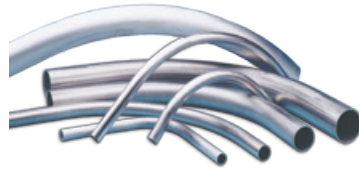
Rohraussen- durchmesser	Wandstärke	Radius	Grad	Schenkel- verlängerung	Gewicht	Artikel- nummer
○ 48,3 mm	2,0 mm	<b>300 mm</b>	90°	100 mm	1,55 kg	<b>104810301</b>
○ 48,3 mm	2,0 mm	<b>300 mm</b>	45°	100 mm	1,01 kg	<b>104810302</b>
○ 48,3 mm	2,0 mm	<b>96 mm</b>	90°	150 mm	1,04 kg	<b>104810005</b>
○ 48,3 mm	2,0 mm	<b>96 mm</b>	45°	150 mm	0,87 kg	<b>104810006</b>
48,3 mm	2,0 mm	<b>500 mm</b>	90°	200 mm	2,74 kg	<b>104810501</b>
48,3 mm	2,0 mm	<b>500 mm</b>	45°	200 mm	1,83 kg	<b>104810502</b>

## Edelstahl-Rohrbogen Ø 50,0 x 1,5 mm

Rohraussen- durchmesser	Wandstärke	Radius	Grad	Schenkel- verlängerung	Gewicht	Artikel- nummer
50,0 mm	1,5 mm	<b>75 mm</b>	90°	100 mm	0,58 kg	<b>105010002</b>
50,0 mm	1,5 mm	<b>75 mm</b>	45°	100 mm	0,47 kg	<b>105010003</b>
50,0 mm	1,5 mm	<b>100 mm</b>	90°	100 mm	0,65 kg	<b>105010113</b>
50,0 mm	1,5 mm	<b>100 mm</b>	45°	100 mm	0,51 kg	<b>105010114</b>
50,0 mm	1,5 mm	<b>150 mm</b>	90°	100 mm	0,79 kg	<b>105010105</b>
50,0 mm	1,5 mm	<b>150 mm</b>	45°	100 mm	0,58 kg	<b>105010106</b>
50,0 mm	1,5 mm	<b>180 mm</b>	90°	100 mm	0,88 kg	<b>105010115</b>
50,0 mm	1,5 mm	<b>180 mm</b>	45°	100 mm	0,62 kg	<b>105010116</b>
50,0 mm	1,5 mm	<b>250 mm</b>	90°	100 mm	1,08 kg	<b>105010201</b>
50,0 mm	1,5 mm	<b>250 mm</b>	60°	100 mm	0,84 kg	<b>105010203</b>
50,0 mm	1,5 mm	<b>250 mm</b>	45°	100 mm	0,72 kg	<b>105010202</b>
50,0 mm	1,5 mm	<b>250 mm</b>	30°	100 mm	0,60 kg	<b>105010218</b>
50,0 mm	1,5 mm	<b>500 mm</b>	90°	100 mm	1,79 kg	<b>105010520</b>
50,0 mm	1,5 mm	<b>500 mm</b>	45°	100 mm	1,08 kg	<b>105010526</b>
50,0 mm	1,5 mm	<b>250 mm</b>	90°	200 mm	1,44 kg	<b>105010214</b>
50,0 mm	1,5 mm	<b>250 mm</b>	45°	200 mm	1,09 kg	<b>105010210</b>
○ 50,0 mm	1,5 mm	<b>300 mm</b>	90°	200 mm	1,59 kg	<b>105010301</b>
○ 50,0 mm	1,5 mm	<b>300 mm</b>	45°	200 mm	1,16 kg	<b>105010302</b>
50,0 mm	1,5 mm	<b>500 mm</b>	90°	200 mm	2,16 kg	<b>105010501</b>
50,0 mm	1,5 mm	<b>500 mm</b>	60°	200 mm	1,68 kg	<b>105010518</b>
50,0 mm	1,5 mm	<b>500 mm</b>	45°	200 mm	1,44 kg	<b>105010502</b>
50,0 mm	1,5 mm	<b>500 mm</b>	30°	200 mm	1,20 kg	<b>105010508</b>
50,0 mm	1,5 mm	<b>800 mm</b>	90°	200 mm	3,02 kg	<b>105010801</b>
50,0 mm	1,5 mm	<b>800 mm</b>	45°	200 mm	1,87 kg	<b>105010802</b>
50,0 mm	1,5 mm	<b>1000 mm</b>	90°	200 mm	3,59 kg	<b>105010009</b>
50,0 mm	1,5 mm	<b>1000 mm</b>	45°	200 mm	2,16 kg	<b>105010016</b>

**in anderen Gradzahlen möglich...**

○ = kein Lagerartikel | kurzfristig lieferbar



## Edelstahl-Rohrbogen

Material Nr. 1.4301 / 1.4307

Edelstahl-Rohrbogen Ø 50,0 x 2,0 mm						
Rohraussen- durchmesser	Wandstärke	Radius	Grad	Schenkel- verlängerung	Gewicht	Artikel- nummer
50,0 mm	2,0 mm	<b>75 mm</b>	90°	100 mm	0,76 kg	<b>105010004</b>
50,0 mm	2,0 mm	<b>75 mm</b>	45°	100 mm	0,62 kg	<b>105010005</b>
50,0 mm	2,0 mm	<b>100 mm</b>	90°	100 mm	0,86 kg	<b>105010112</b> ○
50,0 mm	2,0 mm	<b>100 mm</b>	45°	100 mm	0,67 kg	<b>105010119</b> ○
50,0 mm	2,0 mm	<b>150 mm</b>	90°	100 mm	1,05 kg	<b>105010107</b>
50,0 mm	2,0 mm	<b>150 mm</b>	45°	100 mm	0,76 kg	<b>105010108</b>
50,0 mm	2,0 mm	<b>180 mm</b>	90°	100 mm	1,16 kg	<b>105010120</b> ○
50,0 mm	2,0 mm	<b>180 mm</b>	45°	100 mm	0,82 kg	<b>105010121</b> ○
50,0 mm	2,0 mm	<b>500 mm</b>	90°	100 mm	2,36 kg	<b>105010504</b> ○
50,0 mm	2,0 mm	<b>500 mm</b>	45°	100 mm	1,42 kg	<b>105010505</b> ○
50,0 mm	2,0 mm	<b>250 mm</b>	90°	200 mm	1,90 kg	<b>105010216</b>
50,0 mm	2,0 mm	<b>250 mm</b>	45°	200 mm	1,43 kg	<b>105010217</b>
50,0 mm	2,0 mm	<b>300 mm</b>	90°	200 mm	2,09 kg	<b>105010310</b> ○
50,0 mm	2,0 mm	<b>300 mm</b>	45°	200 mm	1,53 kg	<b>105010311</b> ○
50,0 mm	2,0 mm	<b>500 mm</b>	90°	200 mm	2,84 kg	<b>105010519</b>
50,0 mm	2,0 mm	<b>500 mm</b>	45°	200 mm	1,90 kg	<b>105010522</b>
50,0 mm	2,0 mm	<b>800 mm</b>	90°	200 mm	3,98 kg	<b>105010805</b>
50,0 mm	2,0 mm	<b>800 mm</b>	45°	200 mm	2,47 kg	<b>105010809</b>
50,0 mm	2,0 mm	<b>1000 mm</b>	90°	200 mm	4,73 kg	<b>105010008</b>
50,0 mm	2,0 mm	<b>1000 mm</b>	45°	200 mm	2,84 kg	<b>105010014</b>

Edelstahl-Rohrbogen Ø 50,8 x 1,5 mm						
Rohraussen- durchmesser	Wandstärke	Radius	Grad	Schenkel- verlängerung	Gewicht	Artikel- nummer
50,8 mm	1,5 mm	<b>500 mm</b>	90°	200 mm	2,20 kg	<b>105110501</b> ○
50,8 mm	1,5 mm	<b>500 mm</b>	45°	200 mm	1,47 kg	<b>105110502</b> ○
50,8 mm	1,5 mm	<b>800 mm</b>	90°	200 mm	3,08 kg	<b>105110801</b> ○
50,8 mm	1,5 mm	<b>800 mm</b>	45°	200 mm	1,91 kg	<b>105110802</b> ○

**auch dickwandiger und in anderen Werkstoffen erhältlich...**

kein Lagerartikel | kurzfristig lieferbar = ○

## Edelstahl-Rohrbogen Ø 54,0 x 2,0 mm

Rohraussen- durchmesser	Wandstärke	Radius	Grad	Schenkel- verlängerung	Gewicht	Artikel- nummer
54,0 mm	2,0 mm	<b>75 mm</b>	90°	100 mm	0,83 kg	<b>105410002</b>
54,0 mm	2,0 mm	<b>75 mm</b>	45°	100 mm	0,67 kg	<b>105410003</b>
54,0 mm	2,0 mm	<b>150 mm</b>	90°	100 mm	1,13 kg	<b>105410101</b>
54,0 mm	2,0 mm	<b>150 mm</b>	45°	100 mm	0,83 kg	<b>105410102</b>
54,0 mm	2,0 mm	<b>250 mm</b>	90°	100 mm	1,54 kg	<b>105410201</b>
54,0 mm	2,0 mm	<b>250 mm</b>	45°	100 mm	1,03 kg	<b>105410202</b>
54,0 mm	2,0 mm	<b>500 mm</b>	90°	200 mm	3,08 kg	<b>105410501</b>
54,0 mm	2,0 mm	<b>500 mm</b>	45°	200 mm	2,06 kg	<b>105410502</b>
54,0 mm	2,0 mm	<b>800 mm</b>	90°	200 mm	4,31 kg	<b>105410801</b>
54,0 mm	2,0 mm	<b>800 mm</b>	45°	200 mm	2,67 kg	<b>105410802</b>
54,0 mm	2,0 mm	<b>1000 mm</b>	90°	200 mm	5,12 kg	<b>105410005</b>
54,0 mm	2,0 mm	<b>1000 mm</b>	45°	200 mm	3,08 kg	<b>105410006</b>

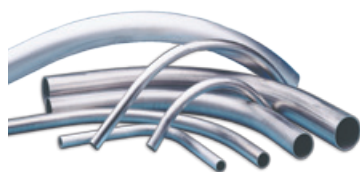
## Edelstahl-Rohrbogen Ø 60,3 x 1,5 mm

Rohraussen- durchmesser	Wandstärke	Radius	Grad	Schenkel- verlängerung	Gewicht	Artikel- nummer
60,3 mm	1,5 mm	<b>500 mm</b>	90°	100 mm	2,18 kg	<b>106010519</b>
60,3 mm	1,5 mm	<b>500 mm</b>	45°	100 mm	1,31 kg	<b>106010520</b>
60,3 mm	1,5 mm	<b>100 mm</b>	90°	150 mm	1,01 kg	<b>106010112</b>
60,3 mm	1,5 mm	<b>100 mm</b>	45°	150 mm	0,84 kg	<b>106010113</b>
60,3 mm	1,5 mm	<b>115 mm</b>	90°	150 mm	1,06 kg	<b>106010110</b>
60,3 mm	1,5 mm	<b>115 mm</b>	45°	150 mm	0,86 kg	<b>106010111</b>
60,3 mm	1,5 mm	<b>800 mm</b>	90°	150 mm	3,44 kg	<b>106010810</b>
60,3 mm	1,5 mm	<b>800 mm</b>	45°	150 mm	2,05 kg	<b>106010811</b>
60,3 mm	1,5 mm	<b>250 mm</b>	90°	200 mm	1,75 kg	<b>106010207</b>
60,3 mm	1,5 mm	<b>250 mm</b>	45°	200 mm	1,32 kg	<b>106010208</b>
60,3 mm	1,5 mm	<b>300 mm</b>	90°	200 mm	1,93 kg	<b>106010306</b>
60,3 mm	1,5 mm	<b>300 mm</b>	45°	200 mm	1,40 kg	<b>106010307</b>
60,3 mm	1,5 mm	<b>500 mm</b>	90°	200 mm	2,62 kg	<b>106010510</b>
60,3 mm	1,5 mm	<b>500 mm</b>	45°	200 mm	1,75 kg	<b>106010511</b>
60,3 mm	1,5 mm	<b>1000 mm</b>	90°	200 mm	4,36 kg	<b>106010010</b>
60,3 mm	1,5 mm	<b>1000 mm</b>	45°	200 mm	2,62 kg	<b>106010011</b>

**in anderen Gradzahlen möglich...**

○ = kein Lagerartikel | kurzfristig lieferbar





# Edelstahl-Rohrbogen

Material Nr. 1.4301 / 1.4307

Edelstahl-Rohrbogen Ø 60,3 x 2,0 mm						
Rohraussen- durchmesser	Wandstärke	Radius	Grad	Schenkel- verlängerung	Gewicht	Artikel- nummer
60,3 mm	2,0 mm	<b>100 mm</b>	90°	100 mm	1,04 kg	<b>106010106</b>
60,3 mm	2,0 mm	<b>100 mm</b>	45°	100 mm	0,81 kg	<b>106010107</b>
60,3 mm	2,0 mm	<b>300 mm</b>	90°	100 mm	1,96 kg	<b>106010308</b>
60,3 mm	2,0 mm	<b>300 mm</b>	45°	100 mm	1,27 kg	<b>106010309</b>
60,3 mm	2,0 mm	<b>500 mm</b>	90°	100 mm	2,88 kg	<b>106010506</b>
60,3 mm	2,0 mm	<b>500 mm</b>	45°	100 mm	1,73 kg	<b>106010507</b>
60,3 mm	2,0 mm	<b>115 mm</b>	90°	150 mm	1,40 kg	<b>106010101</b>
60,3 mm	2,0 mm	<b>115 mm</b>	45°	150 mm	1,14 kg	<b>106010102</b>
60,3 mm	2,0 mm	<b>250 mm</b>	90°	200 mm	2,31 kg	<b>106010201</b>
60,3 mm	2,0 mm	<b>250 mm</b>	45°	200 mm	1,74 kg	<b>106010202</b>
60,3 mm	2,0 mm	<b>300 mm</b>	90°	200 mm	2,54 kg	<b>106010324</b> ○
60,3 mm	2,0 mm	<b>300 mm</b>	45°	200 mm	1,86 kg	<b>106010325</b> ○
60,3 mm	2,0 mm	<b>500 mm</b>	90°	200 mm	3,46 kg	<b>106010501</b>
60,3 mm	2,0 mm	<b>500 mm</b>	45°	200 mm	2,31 kg	<b>106010502</b>
60,3 mm	2,0 mm	<b>800 mm</b>	90°	200 mm	4,84 kg	<b>106010801</b>
60,3 mm	2,0 mm	<b>800 mm</b>	45°	200 mm	3,00 kg	<b>106010802</b>
60,3 mm	2,0 mm	<b>1000 mm</b>	90°	200 mm	5,75 kg	<b>106010001</b>
60,3 mm	2,0 mm	<b>1000 mm</b>	45°	200 mm	3,46 kg	<b>106010003</b>

Edelstahl-Rohrbogen Ø 63,5 x 2,0 mm						
Rohraussen- durchmesser	Wandstärke	Radius	Grad	Schenkel- verlängerung	Gewicht	Artikel- nummer
63,5 mm	2,0 mm	<b>160 mm</b>	90°	150 mm	1,70 kg	<b>106310101</b>
63,5 mm	2,0 mm	<b>160 mm</b>	45°	150 mm	1,31 kg	<b>106310102</b>
63,5 mm	2,0 mm	<b>500 mm</b>	90°	200 mm	3,65 kg	<b>106310503</b>
63,5 mm	2,0 mm	<b>500 mm</b>	45°	200 mm	2,44 kg	<b>106310504</b>
63,5 mm	2,0 mm	<b>800 mm</b>	90°	200 mm	5,10 kg	<b>106310801</b>
63,5 mm	2,0 mm	<b>800 mm</b>	45°	200 mm	3,17 kg	<b>106310802</b>
63,5 mm	2,0 mm	<b>1000 mm</b>	90°	200 mm	6,07 kg	<b>106310001</b> ○
63,5 mm	2,0 mm	<b>1000 mm</b>	45°	200 mm	3,65 kg	<b>106310002</b> ○

**auch dickwandiger und in anderen Werkstoffen erhältlich...**

kein Lagerartikel | kurzfristig lieferbar = ○

## Edelstahl-Rohrbogen Ø 65,0 x 1,5 mm

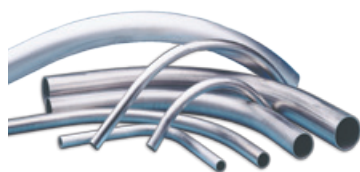
Rohraussen- durchmesser	Wandstärke	Radius	Grad	Schenkel- verlängerung	Gewicht	Artikel- nummer
65,0 mm	1,5 mm	<b>115 mm</b>	90°	150 mm	1,13 kg	<b>106510110</b>
65,0 mm	1,5 mm	<b>115 mm</b>	45°	150 mm	0,92 kg	<b>106510111</b>
65,0 mm	1,5 mm	<b>250 mm</b>	90°	200 mm	1,87 kg	<b>106510203</b>
65,0 mm	1,5 mm	<b>250 mm</b>	45°	200 mm	1,40 kg	<b>106510207</b>
○ 65,0 mm	1,5 mm	<b>300 mm</b>	90°	200 mm	2,05 kg	<b>106510305</b>
○ 65,0 mm	1,5 mm	<b>300 mm</b>	45°	200 mm	1,50 kg	<b>106510306</b>
65,0 mm	1,5 mm	<b>500 mm</b>	90°	200 mm	2,79 kg	<b>106510504</b>
65,0 mm	1,5 mm	<b>500 mm</b>	45°	200 mm	1,87 kg	<b>106510505</b>
65,0 mm	1,5 mm	<b>800 mm</b>	90°	200 mm	3,90 kg	<b>106510803</b>
65,0 mm	1,5 mm	<b>800 mm</b>	45°	200 mm	2,42 kg	<b>106510807</b>
65,0 mm	1,5 mm	<b>1000 mm</b>	90°	200 mm	4,64 kg	<b>106510001</b>
○ 65,0 mm	1,5 mm	<b>1000 mm</b>	45°	200 mm	2,79 kg	<b>106510007</b>

## Edelstahl-Rohrbogen Ø 65,0 x 2,0 mm

Rohraussen- durchmesser	Wandstärke	Radius	Grad	Schenkel- verlängerung	Gewicht	Artikel- nummer
65,0 mm	2,0 mm	<b>115 mm</b>	90°	150 mm	1,52 kg	<b>106510101</b>
65,0 mm	2,0 mm	<b>115 mm</b>	45°	150 mm	1,23 kg	<b>106510102</b>
65,0 mm	2,0 mm	<b>250 mm</b>	90°	200 mm	2,50 kg	<b>106510201</b>
65,0 mm	2,0 mm	<b>250 mm</b>	45°	200 mm	1,88 kg	<b>106510202</b>
○ 65,0 mm	2,0 mm	<b>300 mm</b>	90°	200 mm	2,75 kg	<b>106510301</b>
○ 65,0 mm	2,0 mm	<b>300 mm</b>	45°	200 mm	2,01 kg	<b>106510302</b>
65,0 mm	2,0 mm	<b>500 mm</b>	90°	200 mm	3,74 kg	<b>106510501</b>
65,0 mm	2,0 mm	<b>500 mm</b>	45°	200 mm	2,50 kg	<b>106510502</b>
65,0 mm	2,0 mm	<b>800 mm</b>	90°	200 mm	5,23 kg	<b>106510801</b>
65,0 mm	2,0 mm	<b>800 mm</b>	45°	200 mm	3,24 kg	<b>106510802</b>
65,0 mm	2,0 mm	<b>1000 mm</b>	90°	200 mm	6,22 kg	<b>106510002</b>
65,0 mm	2,0 mm	<b>1000 mm</b>	45°	200 mm	3,74 kg	<b>106510004</b>

**in anderen Gradzahlen möglich...**

○ = kein Lagerartikel | kurzfristig lieferbar



# Edelstahl-Rohrbogen

Material Nr. 1.4301 / 1.4307

Edelstahl-Rohrbogen Ø 70,0 x 2,0 mm						
Rohraussen- durchmesser	Wandstärke	Radius	Grad	Schenkel- verlängerung	Gewicht	Artikel- nummer
70,0 mm	2,0 mm	<b>95 mm</b>	90°	180 mm	1,73 kg	<b>107010003</b>
70,0 mm	2,0 mm	<b>95 mm</b>	45°	180 mm	1,48 kg	<b>107010004</b>
70,0 mm	2,0 mm	<b>150 mm</b>	90°	200 mm	2,16 kg	<b>107010106</b>
70,0 mm	2,0 mm	<b>150 mm</b>	45°	200 mm	1,76 kg	<b>107010107</b>
70,0 mm	2,0 mm	<b>250 mm</b>	90°	200 mm	2,70 kg	<b>107010201</b>
70,0 mm	2,0 mm	<b>250 mm</b>	45°	200 mm	2,03 kg	<b>107010202</b>
70,0 mm	2,0 mm	<b>400 mm</b>	90°	200 mm	3,50 kg	<b>107010401</b>
70,0 mm	2,0 mm	<b>400 mm</b>	45°	200 mm	2,43 kg	<b>107010402</b>
70,0 mm	2,0 mm	<b>500 mm</b>	90°	200 mm	4,03 kg	<b>107010501</b>
70,0 mm	2,0 mm	<b>500 mm</b>	45°	200 mm	2,70 kg	<b>107010502</b>
70,0 mm	2,0 mm	<b>800 mm</b>	90°	200 mm	5,63 kg	<b>107010801</b>
70,0 mm	2,0 mm	<b>800 mm</b>	45°	200 mm	3,50 kg	<b>107010802</b>
70,0 mm	2,0 mm	<b>1000 mm</b>	90°	200 mm	6,70 kg	<b>107010001</b>
70,0 mm	2,0 mm	<b>1000 mm</b>	45°	200 mm	4,03 kg	<b>107010005</b>

Edelstahl-Rohrbogen Ø 76,1 x 2,0 mm						
Rohraussen- durchmesser	Wandstärke	Radius	Grad	Schenkel- verlängerung	Gewicht	Artikel- nummer
76,1 mm	2,0 mm	<b>180 mm</b>	90°	200 mm	2,53 kg	<b>107610101</b>
76,1 mm	2,0 mm	<b>180 mm</b>	45°	200 mm	2,00 kg	<b>107610102</b>
76,1 mm	2,0 mm	<b>250 mm</b>	90°	200 mm	2,93 kg	<b>107610201</b>
76,1 mm	2,0 mm	<b>250 mm</b>	45°	200 mm	2,21 kg	<b>107610202</b>
76,1 mm	2,0 mm	<b>400 mm</b>	90°	200 mm	3,80 kg	<b>107610401</b>
76,1 mm	2,0 mm	<b>400 mm</b>	45°	200 mm	2,64 kg	<b>107610402</b>
76,1 mm	2,0 mm	<b>500 mm</b>	90°	200 mm	4,39 kg	<b>107610502</b>
76,1 mm	2,0 mm	<b>500 mm</b>	45°	200 mm	2,93 kg	<b>107610503</b>
76,1 mm	2,0 mm	<b>800 mm</b>	90°	200 mm	6,13 kg	<b>107610801</b>
76,1 mm	2,0 mm	<b>800 mm</b>	45°	200 mm	3,80 kg	<b>107610802</b>
76,1 mm	2,0 mm	<b>1000 mm</b>	90°	200 mm	7,29 kg	<b>107610001</b>
76,1 mm	2,0 mm	<b>1000 mm</b>	45°	200 mm	4,39 kg	<b>107610002</b>

**auch dickwandiger und in anderen Werkstoffen erhältlich...**

kein Lagerartikel | kurzfristig lieferbar =

### Edelstahl-Rohrbogen Ø 76,1 x 2,6 mm

Rohraussen- durchmesser	Wandstärke	Radius	Grad	Schenkel- verlängerung	Gewicht	Artikel- nummer
○ 76,1 mm	2,6 mm	<b>500 mm</b>	90°	200 mm	5,46 kg	<b>107610516</b>
○ 76,1 mm	2,6 mm	<b>500 mm</b>	45°	200 mm	3,65 kg	<b>107610517</b>
○ 76,1 mm	2,6 mm	<b>800 mm</b>	90°	200 mm	7,64 kg	<b>107610811</b>
○ 76,1 mm	2,6 mm	<b>800 mm</b>	45°	200 mm	4,74 kg	<b>107610812</b>
○ 76,1 mm	2,6 mm	<b>1000 mm</b>	90°	200 mm	9,09 kg	<b>107610011</b>
○ 76,1 mm	2,6 mm	<b>1000 mm</b>	45°	200 mm	5,46 kg	<b>107610012</b>

### Edelstahl-Rohrbogen Ø 76,1 x 3,0 mm

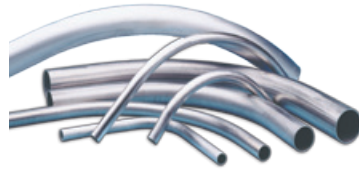
Rohraussen- durchmesser	Wandstärke	Radius	Grad	Schenkel- verlängerung	Gewicht	Artikel- nummer
○ 76,1 mm	3,0 mm	<b>500 mm</b>	90°	200 mm	6,51 kg	<b>107610510</b>
○ 76,1 mm	3,0 mm	<b>500 mm</b>	45°	200 mm	4,35 kg	<b>107610505</b>
○ 76,1 mm	3,0 mm	<b>800 mm</b>	90°	200 mm	9,09 kg	<b>107610808</b>
○ 76,1 mm	3,0 mm	<b>800 mm</b>	45°	200 mm	5,65 kg	<b>107610813</b>
○ 76,1 mm	3,0 mm	<b>1000 mm</b>	90°	200 mm	10,82 kg	<b>107610005</b>
○ 76,1 mm	3,0 mm	<b>1000 mm</b>	45°	200 mm	6,51 kg	<b>107610015</b>

### Edelstahl-Rohrbogen Ø 80,0 x 1,5 mm

Rohraussen- durchmesser	Wandstärke	Radius	Grad	Schenkel- verlängerung	Gewicht	Artikel- nummer
80,0 mm	1,5 mm	<b>150 mm</b>	90°	200 mm	1,88 kg	<b>108010105</b>
80,0 mm	1,5 mm	<b>150 mm</b>	45°	200 mm	1,53 kg	<b>108010106</b>
80,0 mm	1,5 mm	<b>250 mm</b>	90°	200 mm	2,34 kg	<b>108010203</b>
80,0 mm	1,5 mm	<b>250 mm</b>	45°	200 mm	1,76 kg	<b>108010204</b>
80,0 mm	1,5 mm	<b>500 mm</b>	90°	200 mm	3,50 kg	<b>108010503</b>
80,0 mm	1,5 mm	<b>500 mm</b>	45°	200 mm	2,34 kg	<b>108010510</b>
80,0 mm	1,5 mm	<b>800 mm</b>	90°	200 mm	4,89 kg	<b>108010808</b>
80,0 mm	1,5 mm	<b>800 mm</b>	45°	200 mm	3,03 kg	<b>108010807</b>
80,0 mm	1,5 mm	<b>1000 mm</b>	90°	200 mm	5,81 kg	<b>108010005</b>
80,0 mm	1,5 mm	<b>1000 mm</b>	45°	200 mm	3,50 kg	<b>108010006</b>
○ 80,0 mm	1,5 mm	<b>1200 mm</b>	90°	200 mm	6,74 kg	<b>108010X05</b>
○ 80,0 mm	1,5 mm	<b>1200 mm</b>	45°	200 mm	3,96 kg	<b>108010X06</b>
○ 80,0 mm	1,5 mm	<b>1500 mm</b>	90°	200 mm	8,13 kg	<b>108010X13</b>
○ 80,0 mm	1,5 mm	<b>1500 mm</b>	45°	200 mm	4,66 kg	<b>108010X14</b>

**in anderen Gradzahlen möglich...**

○ = kein Lagerartikel | kurzfristig lieferbar



# Edelstahl-Rohrbogen

Material Nr. 1.4301 / 1.4307

Edelstahl-Rohrbogen Ø 80,0 x 2,0 mm						
Rohraussen- durchmesser	Wandstärke	Radius	Grad	Schenkel- verlängerung	Gewicht	Artikel- nummer
80,0 mm	2,0 mm	<b>150 mm</b>	90°	200 mm	2,49 kg	<b>108010101</b>
80,0 mm	2,0 mm	<b>150 mm</b>	45°	200 mm	2,02 kg	<b>108010102</b>
80,0 mm	2,0 mm	<b>250 mm</b>	90°	200 mm	3,10 kg	<b>108010201</b>
80,0 mm	2,0 mm	<b>250 mm</b>	45°	200 mm	2,33 kg	<b>108010202</b>
80,0 mm	2,0 mm	<b>500 mm</b>	90°	200 mm	4,63 kg	<b>108010501</b>
80,0 mm	2,0 mm	<b>500 mm</b>	45°	200 mm	3,10 kg	<b>108010502</b>
80,0 mm	2,0 mm	<b>800 mm</b>	90°	200 mm	6,48 kg	<b>108010801</b>
80,0 mm	2,0 mm	<b>800 mm</b>	45°	200 mm	4,02 kg	<b>108010802</b>
80,0 mm	2,0 mm	<b>1000 mm</b>	90°	200 mm	7,71 kg	<b>108010001</b>
80,0 mm	2,0 mm	<b>1000 mm</b>	45°	200 mm	4,63 kg	<b>108010002</b>
80,0 mm	2,0 mm	<b>1200 mm</b>	90°	200 mm	8,93 kg	<b>108010X01</b> ○
80,0 mm	2,0 mm	<b>1200 mm</b>	45°	200 mm	5,25 kg	<b>108010X02</b> ○
80,0 mm	2,0 mm	<b>1500 mm</b>	90°	200 mm	10,78 kg	<b>108010X11</b> ○
80,0 mm	2,0 mm	<b>1500 mm</b>	45°	200 mm	6,17 kg	<b>108010X12</b> ○

Edelstahl-Rohrbogen Ø 80,0 x 2,5 mm						
Rohraussen- durchmesser	Wandstärke	Radius	Grad	Schenkel- verlängerung	Gewicht	Artikel- nummer
80,0 mm	2,5 mm	<b>500 mm</b>	90°	200 mm	5,75 kg	<b>108010520</b> ○
80,0 mm	2,5 mm	<b>500 mm</b>	45°	200 mm	3,84 kg	<b>108010521</b> ○
80,0 mm	2,5 mm	<b>800 mm</b>	90°	200 mm	8,03 kg	<b>108010820</b> ○
80,0 mm	2,5 mm	<b>800 mm</b>	45°	200 mm	4,99 kg	<b>108010821</b> ○
80,0 mm	2,5 mm	<b>1000 mm</b>	90°	200 mm	9,56 kg	<b>108010010</b> ○
80,0 mm	2,5 mm	<b>1000 mm</b>	45°	200 mm	5,75 kg	<b>108010011</b> ○
80,0 mm	2,5 mm	<b>1200 mm</b>	90°	200 mm	11,08 kg	<b>108010X03</b> ○
80,0 mm	2,5 mm	<b>1200 mm</b>	45°	200 mm	6,51 kg	<b>108010X04</b> ○
80,0 mm	2,5 mm	<b>1500 mm</b>	90°	200 mm	13,37 kg	<b>108010X15</b> ○
80,0 mm	2,5 mm	<b>1500 mm</b>	45°	200 mm	7,65 kg	<b>108010X16</b> ○

**auch dickwandiger und in anderen Werkstoffen erhältlich...**

kein Lagerartikel | kurzfristig lieferbar = ○

### Edelstahl-Rohrbogen Ø 84,0 x 2,0 mm

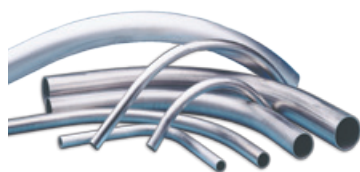
Rohraussen- durchmesser	Wandstärke	Radius	Grad	Schenkel- verlängerung	Gewicht	Artikel- nummer
84,0 mm	2,0 mm	<b>150 mm</b>	90°	200 mm	2,61 kg	<b>108410101</b>
84,0 mm	2,0 mm	<b>150 mm</b>	45°	200 mm	2,13 kg	<b>108410102</b>
84,0 mm	2,0 mm	<b>250 mm</b>	90°	200 mm	3,26 kg	<b>108410201</b>
84,0 mm	2,0 mm	<b>250 mm</b>	45°	200 mm	2,45 kg	<b>108410202</b>
84,0 mm	2,0 mm	<b>500 mm</b>	90°	200 mm	4,87 kg	<b>108410501</b>
84,0 mm	2,0 mm	<b>500 mm</b>	45°	200 mm	3,26 kg	<b>108410502</b>
84,0 mm	2,0 mm	<b>800 mm</b>	90°	200 mm	6,81 kg	<b>108410801</b>
84,0 mm	2,0 mm	<b>800 mm</b>	45°	200 mm	4,23 kg	<b>108410802</b>
84,0 mm	2,0 mm	<b>1000 mm</b>	90°	200 mm	8,10 kg	<b>108410001</b>
84,0 mm	2,0 mm	<b>1000 mm</b>	45°	200 mm	4,87 kg	<b>108410002</b>

### Edelstahl-Rohrbogen Ø 85,0 x 2,0 mm

Rohraussen- durchmesser	Wandstärke	Radius	Grad	Schenkel- verlängerung	Gewicht	Artikel- nummer
85,0 mm	2,0 mm	<b>150 mm</b>	90°	200 mm	2,64 kg	<b>108510101</b>
85,0 mm	2,0 mm	<b>150 mm</b>	45°	200 mm	2,15 kg	<b>108510102</b>
85,0 mm	2,0 mm	<b>500 mm</b>	90°	200 mm	4,93 kg	<b>108510501</b>
85,0 mm	2,0 mm	<b>500 mm</b>	45°	200 mm	3,30 kg	<b>108510502</b>
85,0 mm	2,0 mm	<b>800 mm</b>	90°	200 mm	6,89 kg	<b>108510801</b>
85,0 mm	2,0 mm	<b>800 mm</b>	45°	200 mm	4,28 kg	<b>108510802</b>
85,0 mm	2,0 mm	<b>1000 mm</b>	90°	200 mm	8,20 kg	<b>108510001</b>
85,0 mm	2,0 mm	<b>1000 mm</b>	45°	200 mm	4,93 kg	<b>108510004</b>

**in anderen Gradzahlen möglich...**

○ = kein Lagerartikel | kurzfristig lieferbar



# Edelstahl-Rohrbogen

Material Nr. 1.4301 / 1.4307

Edelstahl-Rohrbogen Ø 88,9 x 2,0 mm						
Rohraussen- durchmesser	Wandstärke	Radius	Grad	Schenkel- verlängerung	Gewicht	Artikel- nummer
88,9 mm	2,0 mm	<b>150 mm</b>	90°	200 mm	2,76 kg	<b>108810101</b>
88,9 mm	2,0 mm	<b>150 mm</b>	45°	200 mm	2,25 kg	<b>108810102</b>
88,9 mm	2,0 mm	<b>250 mm</b>	90°	200 mm	3,45 kg	<b>108810201</b>
88,9 mm	2,0 mm	<b>250 mm</b>	45°	200 mm	2,59 kg	<b>108810202</b>
88,9 mm	2,0 mm	<b>385 mm</b>	90°	200 mm	4,37 kg	<b>108810301</b> ○
88,9 mm	2,0 mm	<b>385 mm</b>	45°	200 mm	3,06 kg	<b>108810302</b> ○
88,9 mm	2,0 mm	<b>500 mm</b>	90°	200 mm	5,16 kg	<b>108810501</b>
88,9 mm	2,0 mm	<b>500 mm</b>	45°	200 mm	3,45 kg	<b>108810502</b>
88,9 mm	2,0 mm	<b>800 mm</b>	90°	200 mm	7,21 kg	<b>108810801</b>
88,9 mm	2,0 mm	<b>800 mm</b>	45°	200 mm	4,47 kg	<b>108810802</b>
88,9 mm	2,0 mm	<b>1000 mm</b>	90°	200 mm	8,57 kg	<b>108810003</b>
88,9 mm	2,0 mm	<b>1000 mm</b>	45°	200 mm	5,16 kg	<b>108810013</b>
88,9 mm	2,0 mm	<b>1200 mm</b>	90°	200 mm	9,94 kg	<b>108810X15</b> ○
88,9 mm	2,0 mm	<b>1200 mm</b>	45°	200 mm	5,84 kg	<b>108810X16</b> ○

Edelstahl-Rohrbogen Ø 88,9 x 2,6 mm						
Rohraussen- durchmesser	Wandstärke	Radius	Grad	Schenkel- verlängerung	Gewicht	Artikel- nummer
88,9 mm	2,6 mm	<b>500 mm</b>	90°	200 mm	6,65 kg	<b>108810509</b> ○
88,9 mm	2,6 mm	<b>500 mm</b>	45°	200 mm	4,45 kg	<b>108810514</b> ○
88,9 mm	2,6 mm	<b>800 mm</b>	90°	200 mm	9,29 kg	<b>108810804</b> ○
88,9 mm	2,6 mm	<b>800 mm</b>	45°	200 mm	5,77 kg	<b>108810808</b> ○
88,9 mm	2,6 mm	<b>1000 mm</b>	90°	200 mm	11,06 kg	<b>108810008</b> ○
88,9 mm	2,6 mm	<b>1000 mm</b>	45°	200 mm	6,65 kg	<b>108810012</b> ○
88,9 mm	2,6 mm	<b>1200 mm</b>	90°	200 mm	12,82 kg	<b>108810X20</b> ○
88,9 mm	2,6 mm	<b>1200 mm</b>	45°	200 mm	7,53 kg	<b>108810X21</b> ○

**auch dickwandiger und in anderen Werkstoffen erhältlich...**

kein Lagerartikel | kurzfristig lieferbar = ○

### Edelstahl-Rohrbogen Ø 88,9 x 3,0 mm

	Rohraussen- durchmesser	Wandstärke	Radius	Grad	Schenkel- verlängerung	Gewicht	Artikel- nummer
○	88,9 mm	3,0 mm	<b>500 mm</b>	90°	200 mm	7,65 kg	<b>108810506</b>
○	88,9 mm	3,0 mm	<b>500 mm</b>	45°	200 mm	5,11 kg	<b>108810512</b>
○	88,9 mm	3,0 mm	<b>800 mm</b>	90°	200 mm	10,69 kg	<b>108810803</b>
○	88,9 mm	3,0 mm	<b>800 mm</b>	45°	200 mm	6,63 kg	<b>108810815</b>
○	88,9 mm	3,0 mm	<b>1000 mm</b>	90°	200 mm	12,71 kg	<b>108810011</b>
○	88,9 mm	3,0 mm	<b>1000 mm</b>	45°	200 mm	7,65 kg	<b>108810015</b>
○	88,9 mm	3,0 mm	<b>1200 mm</b>	90°	200 mm	14,74 kg	<b>108810X02</b>
○	88,9 mm	3,0 mm	<b>1200 mm</b>	45°	200 mm	8,66 kg	<b>108810X19</b>

### Edelstahl-Rohrbogen Ø 88,9 x 4,0 mm

	Rohraussen- durchmesser	Wandstärke	Radius	Grad	Schenkel- verlängerung	Gewicht	Artikel- nummer
○	88,9 mm	4,0 mm	<b>500 mm</b>	90°	200 mm	10,09 kg	<b>108810503</b>
○	88,9 mm	4,0 mm	<b>500 mm</b>	45°	200 mm	6,75 kg	<b>108810513</b>
○	88,9 mm	4,0 mm	<b>800 mm</b>	90°	200 mm	14,10 kg	<b>108810820</b>
○	88,9 mm	4,0 mm	<b>800 mm</b>	45°	200 mm	8,75 kg	<b>108810823</b>
○	88,9 mm	4,0 mm	<b>1000 mm</b>	90°	200 mm	16,77 kg	<b>108810030</b>
○	88,9 mm	4,0 mm	<b>1000 mm</b>	45°	200 mm	10,09 kg	<b>108810031</b>
○	88,9 mm	4,0 mm	<b>1200 mm</b>	90°	200 mm	19,44 kg	<b>108810X25</b>
○	88,9 mm	4,0 mm	<b>1200 mm</b>	45°	200 mm	11,42 kg	<b>108810X26</b>

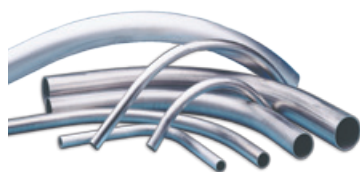
### Edelstahl-Rohrbogen Ø 100,0 x 1,5 mm

	Rohraussen- durchmesser	Wandstärke	Radius	Grad	Schenkel- verlängerung	Gewicht	Artikel- nummer
	100,0 mm	1,5 mm	<b>145 mm</b>	90°	200 mm	2,32 kg	<b>110010102</b>
	100,0 mm	1,5 mm	<b>145 mm</b>	45°	200 mm	1,90 kg	<b>110010103</b>
	100,0 mm	1,5 mm	<b>500 mm</b>	90°	200 mm	4,39 kg	<b>110010501</b>
	100,0 mm	1,5 mm	<b>500 mm</b>	45°	200 mm	2,93 kg	<b>110010502</b>
	100,0 mm	1,5 mm	<b>800 mm</b>	90°	200 mm	6,13 kg	<b>110010801</b>
	100,0 mm	1,5 mm	<b>800 mm</b>	45°	200 mm	3,80 kg	<b>110010803</b>
	100,0 mm	1,5 mm	<b>1000 mm</b>	90°	200 mm	7,29 kg	<b>110010002</b>
	100,0 mm	1,5 mm	<b>1000 mm</b>	45°	200 mm	4,39 kg	<b>110010003</b>
○	100,0 mm	1,5 mm	<b>1200 mm</b>	90°	200 mm	8,45 kg	<b>110010X10</b>
○	100,0 mm	1,5 mm	<b>1200 mm</b>	45°	200 mm	4,97 kg	<b>110010X11</b>
○	100,0 mm	1,5 mm	<b>1500 mm</b>	90°	200 mm	10,20 kg	<b>110010X02</b>
○	100,0 mm	1,5 mm	<b>1500 mm</b>	45°	200 mm	5,84 kg	<b>110010X03</b>

**in anderen Gradzahlen möglich...**

○ = kein Lagerartikel | kurzfristig lieferbar





# Edelstahl-Rohrbogen

Material Nr. 1.4301 / 1.4307

Edelstahl-Rohrbogen Ø 101,6 x 2,0 mm						
Rohraussen- durchmesser	Wandstärke	Radius	Grad	Schenkel- verlängerung	Gewicht	Artikel- nummer
101,6 mm	2,0 mm	<b>150 mm</b>	90°	200 mm	3,17 kg	<b>110110104</b>
101,6 mm	2,0 mm	<b>150 mm</b>	45°	200 mm	2,58 kg	<b>110110105</b>
101,6 mm	2,0 mm	<b>500 mm</b>	90°	200 mm	5,90 kg	<b>110110501</b>
101,6 mm	2,0 mm	<b>500 mm</b>	45°	200 mm	3,95 kg	<b>110110502</b>
101,6 mm	2,0 mm	<b>800 mm</b>	90°	200 mm	8,25 kg	<b>110110801</b>
101,6 mm	2,0 mm	<b>800 mm</b>	45°	200 mm	5,12 kg	<b>110110802</b>
101,6 mm	2,0 mm	<b>1000 mm</b>	90°	200 mm	9,81 kg	<b>110110001</b>
101,6 mm	2,0 mm	<b>1000 mm</b>	45°	200 mm	5,90 kg	<b>110110002</b>
101,6 mm	2,0 mm	<b>1200 mm</b>	90°	200 mm	11,38 kg	<b>110110X05</b> ○
101,6 mm	2,0 mm	<b>1200 mm</b>	45°	200 mm	6,69 kg	<b>110110X06</b> ○

Edelstahl-Rohrbogen Ø 101,6 x 3,0 mm						
Rohraussen- durchmesser	Wandstärke	Radius	Grad	Schenkel- verlängerung	Gewicht	Artikel- nummer
101,6 mm	3,0 mm	<b>500 mm</b>	90°	200 mm	8,78 kg	<b>110110515</b> ○
101,6 mm	3,0 mm	<b>500 mm</b>	45°	200 mm	5,87 kg	<b>110110516</b> ○
101,6 mm	3,0 mm	<b>800 mm</b>	90°	200 mm	12,28 kg	<b>110110810</b> ○
101,6 mm	3,0 mm	<b>800 mm</b>	45°	200 mm	7,62 kg	<b>110110811</b> ○
101,6 mm	3,0 mm	<b>1000 mm</b>	90°	200 mm	14,60 kg	<b>110110009</b> ○
101,6 mm	3,0 mm	<b>1000 mm</b>	45°	200 mm	8,78 kg	<b>110110011</b> ○
101,6 mm	3,0 mm	<b>1200 mm</b>	90°	200 mm	16,93 kg	<b>110110X03</b> ○
101,6 mm	3,0 mm	<b>1200 mm</b>	45°	200 mm	9,95 kg	<b>110110X07</b> ○

Edelstahl-Rohrbogen Ø 101,6 x 4,0 mm						
Rohraussen- durchmesser	Wandstärke	Radius	Grad	Schenkel- verlängerung	Gewicht	Artikel- nummer
101,6 mm	4,0 mm	<b>500 mm</b>	90°	200 mm	11,58 kg	<b>110110510</b> ○
101,6 mm	4,0 mm	<b>500 mm</b>	45°	200 mm	7,74 kg	<b>110110511</b> ○
101,6 mm	4,0 mm	<b>800 mm</b>	90°	200 mm	16,19 kg	<b>110110805</b> ○
101,6 mm	4,0 mm	<b>800 mm</b>	45°	200 mm	10,05 kg	<b>110110806</b> ○
101,6 mm	4,0 mm	<b>1000 mm</b>	90°	200 mm	19,25 kg	<b>110110020</b> ○
101,6 mm	4,0 mm	<b>1000 mm</b>	45°	200 mm	11,58 kg	<b>110110021</b> ○
101,6 mm	4,0 mm	<b>1200 mm</b>	90°	200 mm	22,32 kg	<b>110110X10</b> ○
101,6 mm	4,0 mm	<b>1200 mm</b>	45°	200 mm	13,12 kg	<b>110110X11</b> ○

**auch dickwandiger und in anderen Werkstoffen erhältlich...**

kein Lagerartikel | kurzfristig lieferbar = ○

### Edelstahl-Rohrbogen Ø 104,0 x 2,0 mm

Rohraussen- durchmesser	Wandstärke	Radius	Grad	Schenkel- verlängerung	Gewicht	Artikel- nummer
104,0 mm	2,0 mm	<b>150 mm</b>	90°	250 mm	3,76 kg	<b>110410101</b>
104,0 mm	2,0 mm	<b>150 mm</b>	45°	250 mm	3,16 kg	<b>110410102</b>
104,0 mm	2,0 mm	<b>500 mm</b>	90°	200 mm	6,06 kg	<b>110410502</b>
104,0 mm	2,0 mm	<b>500 mm</b>	45°	200 mm	4,05 kg	<b>110410503</b>
104,0 mm	2,0 mm	<b>800 mm</b>	90°	200 mm	8,47 kg	<b>110410801</b>
104,0 mm	2,0 mm	<b>800 mm</b>	45°	200 mm	5,25 kg	<b>110410802</b>
104,0 mm	2,0 mm	<b>1000 mm</b>	90°	200 mm	10,07 kg	<b>110410001</b>
104,0 mm	2,0 mm	<b>1000 mm</b>	45°	200 mm	6,06 kg	<b>110410002</b>
○ 104,0 mm	2,0 mm	<b>1200 mm</b>	90°	200 mm	11,68 kg	<b>110410X03</b>
○ 104,0 mm	2,0 mm	<b>1200 mm</b>	45°	200 mm	6,86 kg	<b>110410X04</b>
○ 104,0 mm	2,0 mm	<b>1500 mm</b>	90°	200 mm	14,08 kg	<b>110410X01</b>
○ 104,0 mm	2,0 mm	<b>1500 mm</b>	45°	200 mm	8,06 kg	<b>110410X08</b>

### Edelstahl-Rohrbogen Ø 108,0 x 2,0 mm

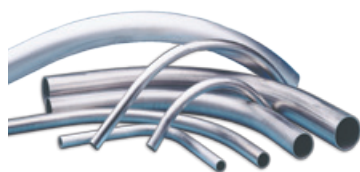
Rohraussen- durchmesser	Wandstärke	Radius	Grad	Schenkel- verlängerung	Gewicht	Artikel- nummer
108,0 mm	2,0 mm	<b>150 mm</b>	90°	250 mm	3,91 kg	<b>110810101</b>
108,0 mm	2,0 mm	<b>150 mm</b>	45°	250 mm	3,28 kg	<b>110810102</b>
108,0 mm	2,0 mm	<b>500 mm</b>	90°	200 mm	6,29 kg	<b>110810502</b>
108,0 mm	2,0 mm	<b>500 mm</b>	45°	200 mm	4,21 kg	<b>110810503</b>
108,0 mm	2,0 mm	<b>800 mm</b>	90°	200 mm	8,80 kg	<b>110810808</b>
108,0 mm	2,0 mm	<b>800 mm</b>	45°	200 mm	5,46 kg	<b>110810809</b>
108,0 mm	2,0 mm	<b>1000 mm</b>	90°	200 mm	10,46 kg	<b>110810011</b>
108,0 mm	2,0 mm	<b>1000 mm</b>	45°	200 mm	6,29 kg	<b>110810012</b>
○ 108,0 mm	2,0 mm	<b>1200 mm</b>	90°	200 mm	12,13 kg	<b>110810X01</b>
○ 108,0 mm	2,0 mm	<b>1200 mm</b>	45°	200 mm	7,13 kg	<b>110810X02</b>

### Edelstahl-Rohrbogen Ø 108,0 x 3,0 mm

Rohraussen- durchmesser	Wandstärke	Radius	Grad	Schenkel- verlängerung	Gewicht	Artikel- nummer
○ 108,0 mm	3,0 mm	<b>500 mm</b>	90°	200 mm	9,35 kg	<b>110810505</b>
○ 108,0 mm	3,0 mm	<b>500 mm</b>	45°	200 mm	6,25 kg	<b>110810507</b>
○ 108,0 mm	3,0 mm	<b>800 mm</b>	90°	200 mm	13,07 kg	<b>110810802</b>
○ 108,0 mm	3,0 mm	<b>800 mm</b>	45°	200 mm	8,11 kg	<b>110810803</b>
○ 108,0 mm	3,0 mm	<b>1000 mm</b>	90°	200 mm	15,55 kg	<b>110810003</b>
○ 108,0 mm	3,0 mm	<b>1000 mm</b>	45°	200 mm	9,35 kg	<b>110810004</b>
○ 108,0 mm	3,0 mm	<b>1200 mm</b>	90°	200 mm	18,03 kg	<b>110810X05</b>
○ 108,0 mm	3,0 mm	<b>1200 mm</b>	45°	200 mm	10,59 kg	<b>110810X06</b>

**in anderen Gradzahlen möglich...**

○ = kein Lagerartikel | kurzfristig lieferbar



# Edelstahl-Rohrbogen

Material Nr. 1.4301 / 1.4307

Edelstahl-Rohrbogen Ø 110,0 x 2,0 mm						
Rohraussen- durchmesser	Wandstärke	Radius	Grad	Schenkel- verlängerung	Gewicht	Artikel- nummer
110,0 mm	2,0 mm	<b>800 mm</b>	90°	200 mm	8,96 kg	<b>111010801</b>
110,0 mm	2,0 mm	<b>800 mm</b>	45°	200 mm	5,56 kg	<b>111010802</b> ○
110,0 mm	2,0 mm	<b>1000 mm</b>	90°	200 mm	10,66 kg	<b>111010001</b> ○
110,0 mm	2,0 mm	<b>1000 mm</b>	45°	200 mm	6,41 kg	<b>111010002</b> ○
110,0 mm	2,0 mm	<b>1200 mm</b>	90°	200 mm	12,36 kg	<b>111010X01</b> ○
110,0 mm	2,0 mm	<b>1200 mm</b>	45°	200 mm	7,26 kg	<b>111010X02</b> ○

Edelstahl-Rohrbogen Ø 114,3 x 2,0 mm						
Rohraussen- durchmesser	Wandstärke	Radius	Grad	Schenkel- verlängerung	Gewicht	Artikel- nummer
114,3 mm	2,0 mm	<b>150 mm</b>	90°	200 mm	3,57 kg	<b>111410101</b>
114,3 mm	2,0 mm	<b>150 mm</b>	45°	200 mm	2,91 kg	<b>111410102</b>
114,3 mm	2,0 mm	<b>500 mm</b>	90°	200 mm	6,66 kg	<b>111410503</b>
114,3 mm	2,0 mm	<b>500 mm</b>	45°	200 mm	4,45 kg	<b>111410516</b>
114,3 mm	2,0 mm	<b>800 mm</b>	90°	200 mm	9,31 kg	<b>111410802</b>
114,3 mm	2,0 mm	<b>800 mm</b>	45°	200 mm	5,78 kg	<b>111410803</b>
114,3 mm	2,0 mm	<b>1000 mm</b>	90°	200 mm	11,08 kg	<b>111410001</b>
114,3 mm	2,0 mm	<b>1000 mm</b>	45°	200 mm	6,66 kg	<b>111410002</b>
114,3 mm	2,0 mm	<b>1200 mm</b>	90°	200 mm	12,84 kg	<b>111410X06</b> ○
114,3 mm	2,0 mm	<b>1200 mm</b>	45°	200 mm	7,54 kg	<b>111410X07</b> ○

Edelstahl-Rohrbogen Ø 114,3 x 2,6 mm						
Rohraussen- durchmesser	Wandstärke	Radius	Grad	Schenkel- verlängerung	Gewicht	Artikel- nummer
114,3 mm	2,6 mm	<b>500,0 mm</b>	90°	200 mm	8,62 kg	<b>111410501</b> ○
114,3 mm	2,6 mm	<b>500,0 mm</b>	45°	200 mm	5,76 kg	<b>111410502</b> ○
114,3 mm	2,6 mm	<b>800,0 mm</b>	90°	200 mm	12,04 kg	<b>111410811</b> ○
114,3 mm	2,6 mm	<b>800,0 mm</b>	45°	200 mm	7,48 kg	<b>111410817</b> ○
114,3 mm	2,6 mm	<b>1000,0 mm</b>	90°	200 mm	14,33 kg	<b>111410003</b> ○
114,3 mm	2,6 mm	<b>1000,0 mm</b>	45°	200 mm	8,62 kg	<b>111410004</b> ○
114,3 mm	2,6 mm	<b>1200,0 mm</b>	90°	200 mm	16,61 kg	<b>111410X20</b> ○
114,3 mm	2,6 mm	<b>1200,0 mm</b>	45°	200 mm	9,76 kg	<b>111410X21</b> ○

**auch dickwandiger und in anderen Werkstoffen erhältlich...**

kein Lagerartikel | kurzfristig lieferbar = ○

### Edelstahl-Rohrbogen Ø 114,3 x 3,0 mm

Rohraussen- durchmesser	Wandstärke	Radius	Grad	Schenkel- verlängerung	Gewicht	Artikel- nummer
○ 114,3 mm	3,0 mm	<b>500 mm</b>	90°	200 mm	9,91 kg	<b>111410504</b>
○ 114,3 mm	3,0 mm	<b>500 mm</b>	45°	200 mm	6,63 kg	<b>111410520</b>
○ 114,3 mm	3,0 mm	<b>800 mm</b>	90°	200 mm	13,85 kg	<b>111410805</b>
○ 114,3 mm	3,0 mm	<b>800 mm</b>	45°	200 mm	8,60 kg	<b>111410820</b>
○ 114,3 mm	3,0 mm	<b>1000 mm</b>	90°	200 mm	16,48 kg	<b>111410013</b>
○ 114,3 mm	3,0 mm	<b>1000 mm</b>	45°	200 mm	9,91 kg	<b>111410023</b>
○ 114,3 mm	3,0 mm	<b>1200 mm</b>	90°	200 mm	19,10 kg	<b>111410X30</b>
○ 114,3 mm	3,0 mm	<b>1200 mm</b>	45°	200 mm	11,22 kg	<b>111410X31</b>

### Edelstahl-Rohrbogen Ø 114,3 x 3,6 mm

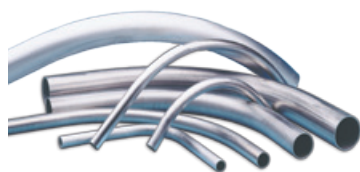
Rohraussen- durchmesser	Wandstärke	Radius	Grad	Schenkel- verlängerung	Gewicht	Artikel- nummer
○ 114,3 mm	3,6 mm	<b>500 mm</b>	90°	200 mm	11,83 kg	<b>111410530</b>
○ 114,3 mm	3,6 mm	<b>500 mm</b>	45°	200 mm	7,91 kg	<b>111410531</b>
○ 114,3 mm	3,6 mm	<b>800 mm</b>	90°	200 mm	16,53 kg	<b>111410819</b>
○ 114,3 mm	3,6 mm	<b>800 mm</b>	45°	200 mm	10,26 kg	<b>111410821</b>
○ 114,3 mm	3,6 mm	<b>1000 mm</b>	90°	200 mm	19,67 kg	<b>111410022</b>
○ 114,3 mm	3,6 mm	<b>1000 mm</b>	45°	200 mm	11,83 kg	<b>111410026</b>
○ 114,3 mm	3,6 mm	<b>1200 mm</b>	90°	200 mm	22,80 kg	<b>111410X35</b>
○ 114,3 mm	3,6 mm	<b>1200 mm</b>	45°	200 mm	13,40 kg	<b>111410X36</b>

### Edelstahl-Rohrbogen Ø 114,3 x 4,0 mm

Rohraussen- durchmesser	Wandstärke	Radius	Grad	Schenkel- verlängerung	Gewicht	Artikel- nummer
○ 114,3 mm	4,0 mm	<b>500 mm</b>	90°	200 mm	13,10 kg	<b>111410540</b>
○ 114,3 mm	4,0 mm	<b>500 mm</b>	45°	200 mm	8,76 kg	<b>111410541</b>
○ 114,3 mm	4,0 mm	<b>800 mm</b>	90°	200 mm	18,31 kg	<b>111410840</b>
○ 114,3 mm	4,0 mm	<b>800 mm</b>	45°	200 mm	11,36 kg	<b>111410841</b>
○ 114,3 mm	4,0 mm	<b>1000 mm</b>	90°	200 mm	21,78 kg	<b>111410018</b>
○ 114,3 mm	4,0 mm	<b>1000 mm</b>	45°	200 mm	13,10 kg	<b>111410027</b>
○ 114,3 mm	4,0 mm	<b>1200 mm</b>	90°	200 mm	25,25 kg	<b>111410X40</b>
○ 114,3 mm	4,0 mm	<b>1200 mm</b>	45°	200 mm	14,83 kg	<b>111410X41</b>

**in anderen Gradzahlen möglich...**

○ = kein Lagerartikel | kurzfristig lieferbar



# Edelstahl-Rohrbogen

Material Nr. 1.4301 / 1.4307

Edelstahl-Rohrbogen Ø 125,0 x 2,0 mm						
Rohraussen- durchmesser	Wandstärke	Radius	Grad	Schenkel- verlängerung	Gewicht	Artikel- nummer
125,0 mm	2,0 mm	<b>500 mm</b>	90°	200 mm	7,30 kg	<b>112510501</b> ○
125,0 mm	2,0 mm	<b>500 mm</b>	45°	200 mm	4,88 kg	<b>112510502</b> ○
125,0 mm	2,0 mm	<b>800 mm</b>	90°	200 mm	10,20 kg	<b>112510801</b> ○
125,0 mm	2,0 mm	<b>800 mm</b>	45°	200 mm	6,33 kg	<b>112510802</b> ○
125,0 mm	2,0 mm	<b>1000 mm</b>	90°	200 mm	12,14 kg	<b>112510001</b> ○
125,0 mm	2,0 mm	<b>1000 mm</b>	45°	200 mm	7,30 kg	<b>112510002</b> ○

Edelstahl-Rohrbogen Ø 128,0 x 1,5 mm						
Rohraussen- durchmesser	Wandstärke	Radius	Grad	Schenkel- verlängerung	Gewicht	Artikel- nummer
128,0 mm	1,5 mm	<b>500 mm</b>	90°	200 mm	5,63 kg	<b>112810505</b>
128,0 mm	1,5 mm	<b>500 mm</b>	45°	200 mm	3,77 kg	<b>112810502</b>
128,0 mm	1,5 mm	<b>800 mm</b>	90°	200 mm	7,87 kg	<b>112810801</b>
128,0 mm	1,5 mm	<b>800 mm</b>	45°	200 mm	4,88 kg	<b>112810802</b>

Edelstahl-Rohrbogen Ø 129,0 x 2,0 mm						
Rohraussen- durchmesser	Wandstärke	Radius	Grad	Schenkel- verlängerung	Gewicht	Artikel- nummer
129,0 mm	2,0 mm	<b>500 mm</b>	90°	200 mm	7,54 kg	<b>112910505</b>
129,0 mm	2,0 mm	<b>500 mm</b>	45°	200 mm	5,04 kg	<b>112910506</b>
129,0 mm	2,0 mm	<b>800 mm</b>	90°	200 mm	10,54 kg	<b>112910803</b>
129,0 mm	2,0 mm	<b>800 mm</b>	45°	200 mm	6,54 kg	<b>112910804</b>
129,0 mm	2,0 mm	<b>1000 mm</b>	90°	200 mm	12,53 kg	<b>112910002</b>
129,0 mm	2,0 mm	<b>1000 mm</b>	45°	200 mm	7,54 kg	<b>112910003</b>
129,0 mm	2,0 mm	<b>1200 mm</b>	90°	200 mm	14,53 kg	<b>112910X09</b> ○
129,0 mm	2,0 mm	<b>1200 mm</b>	45°	200 mm	8,54 kg	<b>112910X12</b> ○
129,0 mm	2,0 mm	<b>1500 mm</b>	90°	200 mm	17,53 kg	<b>112910X15</b> ○
129,0 mm	2,0 mm	<b>1500 mm</b>	45°	200 mm	10,04 kg	<b>112910X16</b> ○

**auch dickwandiger und in anderen Werkstoffen erhältlich...**

kein Lagerartikel | kurzfristig lieferbar = ○

### Edelstahl-Rohrbogen Ø 133,0 x 2,0 mm

Rohraussen- durchmesser	Wandstärke	Radius	Grad	Schenkel- verlängerung	Gewicht	Artikel- nummer
○ 133,0 mm	2,0 mm	<b>500 mm</b>	90°	200 mm	7,78 kg	<b>113310501</b>
○ 133,0 mm	2,0 mm	<b>500 mm</b>	45°	200 mm	5,20 kg	<b>113310504</b>
○ 133,0 mm	2,0 mm	<b>800 mm</b>	90°	200 mm	10,87 kg	<b>113310802</b>
○ 133,0 mm	2,0 mm	<b>800 mm</b>	45°	200 mm	6,75 kg	<b>113310803</b>
○ 133,0 mm	2,0 mm	<b>1000 mm</b>	90°	200 mm	12,93 kg	<b>113310006</b>
○ 133,0 mm	2,0 mm	<b>1000 mm</b>	45°	200 mm	7,78 kg	<b>113310007</b>
○ 133,0 mm	2,0 mm	<b>1500 mm</b>	90°	200 mm	18,08 kg	<b>113310X10</b>
○ 133,0 mm	2,0 mm	<b>1500 mm</b>	45°	200 mm	10,35 kg	<b>113310X11</b>

### Edelstahl-Rohrbogen Ø 133,0 x 3,0 mm

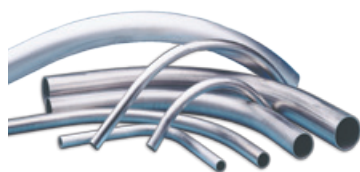
Rohraussen- durchmesser	Wandstärke	Radius	Grad	Schenkel- verlängerung	Gewicht	Artikel- nummer
○ 133,0 mm	3,0 mm	<b>500 mm</b>	90°	200 mm	11,58 kg	<b>113310530</b>
○ 133,0 mm	3,0 mm	<b>500 mm</b>	45°	200 mm	7,74 kg	<b>113310531</b>
○ 133,0 mm	3,0 mm	<b>800 mm</b>	90°	200 mm	16,19 kg	<b>113310801</b>
○ 133,0 mm	3,0 mm	<b>800 mm</b>	45°	200 mm	10,05 kg	<b>113310804</b>
○ 133,0 mm	3,0 mm	<b>1000 mm</b>	90°	200 mm	19,25 kg	<b>113310002</b>
○ 133,0 mm	3,0 mm	<b>1000 mm</b>	45°	200 mm	11,58 kg	<b>113310004</b>
○ 133,0 mm	3,0 mm	<b>1200 mm</b>	90°	200 mm	22,32 kg	<b>113310X04</b>
○ 133,0 mm	3,0 mm	<b>1200 mm</b>	45°	200 mm	13,12 kg	<b>113310X05</b>
○ 133,0 mm	3,0 mm	<b>1500 mm</b>	90°	200 mm	26,93 kg	<b>113310X30</b>
○ 133,0 mm	3,0 mm	<b>1500 mm</b>	45°	200 mm	15,42 kg	<b>113310X31</b>

### Edelstahl-Rohrbogen Ø 133,0 x 4,0 mm

Rohraussen- durchmesser	Wandstärke	Radius	Grad	Schenkel- verlängerung	Gewicht	Artikel- nummer
○ 133,0 mm	4,0 mm	<b>800 mm</b>	90°	200 mm	21,40 kg	<b>113310840</b>
○ 133,0 mm	4,0 mm	<b>800 mm</b>	45°	200 mm	13,29 kg	<b>113310841</b>
○ 133,0 mm	4,0 mm	<b>1000 mm</b>	90°	200 mm	25,46 kg	<b>113310040</b>
○ 133,0 mm	4,0 mm	<b>1000 mm</b>	45°	200 mm	15,32 kg	<b>113310041</b>
○ 133,0 mm	4,0 mm	<b>1200 mm</b>	90°	200 mm	29,52 kg	<b>113310X40</b>
○ 133,0 mm	4,0 mm	<b>1200 mm</b>	45°	200 mm	17,34 kg	<b>113310X41</b>
○ 133,0 mm	4,0 mm	<b>1500 mm</b>	90°	200 mm	35,61 kg	<b>113310X45</b>
○ 133,0 mm	4,0 mm	<b>1500 mm</b>	45°	200 mm	20,39 kg	<b>113310X46</b>

**in anderen Gradzahlen möglich...**

○ = kein Lagerartikel | kurzfristig lieferbar



# Edelstahl-Rohrbogen

Material Nr. 1.4301 / 1.4307

## Edelstahl-Rohrbogen Ø 139,7 x 2,0 mm

Rohraussen- durchmesser	Wandstärke	Radius	Grad	Schenkel- verlängerung	Gewicht	Artikel- nummer
139,7 mm	2,0 mm	<b>500 mm</b>	90°	200 mm	8,17 kg	<b>113910505</b>
139,7 mm	2,0 mm	<b>500 mm</b>	45°	200 mm	5,46 kg	<b>113910507</b>
139,7 mm	2,0 mm	<b>800 mm</b>	90°	200 mm	11,41 kg	<b>113910802</b>
139,7 mm	2,0 mm	<b>800 mm</b>	45°	200 mm	7,09 kg	<b>113910804</b>
139,7 mm	2,0 mm	<b>1000 mm</b>	90°	200 mm	13,58 kg	<b>113910001</b>
139,7 mm	2,0 mm	<b>1000 mm</b>	45°	200 mm	8,17 kg	<b>113910002</b>
139,7 mm	2,0 mm	<b>1200 mm</b>	90°	200 mm	15,74 kg	<b>113910X03</b> ○
139,7 mm	2,0 mm	<b>1200 mm</b>	45°	200 mm	9,25 kg	<b>113910X05</b> ○
139,7 mm	2,0 mm	<b>1500 mm</b>	90°	200 mm	18,99 kg	<b>113910X11</b> ○
139,7 mm	2,0 mm	<b>1500 mm</b>	45°	200 mm	10,87 kg	<b>113910X12</b> ○

## Edelstahl-Rohrbogen Ø 139,7 x 2,6 mm

Rohraussen- durchmesser	Wandstärke	Radius	Grad	Schenkel- verlängerung	Gewicht	Artikel- nummer
139,7 mm	2,6 mm	<b>800 mm</b>	90°	200 mm	14,78 kg	<b>113910806</b> ○
139,7 mm	2,6 mm	<b>800 mm</b>	45°	200 mm	9,17 kg	<b>113910807</b> ○
139,7 mm	2,6 mm	<b>1000 mm</b>	90°	200 mm	17,58 kg	<b>113910003</b> ○
139,7 mm	2,6 mm	<b>1000 mm</b>	45°	200 mm	10,57 kg	<b>113910008</b> ○
139,7 mm	2,6 mm	<b>1200 mm</b>	90°	200 mm	20,38 kg	<b>113910X20</b> ○
139,7 mm	2,6 mm	<b>1200 mm</b>	45°	200 mm	11,97 kg	<b>113910X21</b> ○
139,7 mm	2,6 mm	<b>1500 mm</b>	90°	200 mm	24,59 kg	<b>113910X01</b> ○
139,7 mm	2,6 mm	<b>1500 mm</b>	45°	200 mm	14,08 kg	<b>113910X06</b> ○

## Edelstahl-Rohrbogen Ø 139,7 x 3,0 mm

Rohraussen- durchmesser	Wandstärke	Radius	Grad	Schenkel- verlängerung	Gewicht	Artikel- nummer
139,7 mm	3,0 mm	<b>800 mm</b>	90°	200 mm	17,01 kg	<b>113910803</b> ○
139,7 mm	3,0 mm	<b>800 mm</b>	45°	200 mm	10,56 kg	<b>113910805</b> ○
139,7 mm	3,0 mm	<b>1000 mm</b>	90°	200 mm	20,24 kg	<b>113910009</b> ○
139,7 mm	3,0 mm	<b>1000 mm</b>	45°	200 mm	12,17 kg	<b>113910010</b> ○
139,7 mm	3,0 mm	<b>1200 mm</b>	90°	200 mm	23,47 kg	<b>113910X30</b> ○
139,7 mm	3,0 mm	<b>1200 mm</b>	45°	200 mm	13,79 kg	<b>113910X31</b> ○
139,7 mm	3,0 mm	<b>1500 mm</b>	90°	200 mm	28,31 kg	<b>113910X35</b> ○
139,7 mm	3,0 mm	<b>1500 mm</b>	45°	200 mm	16,21 kg	<b>113910X36</b> ○

**auch dickwandiger und in anderen Werkstoffen erhältlich...**

kein Lagerartikel | kurzfristig lieferbar = ○

### Edelstahl-Rohrbogen Ø 139,7 x 4,0 mm

Rohraussen- durchmesser	Wandstärke	Radius	Grad	Schenkel- verlängerung	Gewicht	Artikel- nummer
○ 139,7 mm	4,0 mm	<b>800 mm</b>	90°	200 mm	22,53 kg	<b>113910801</b>
○ 139,7 mm	4,0 mm	<b>800 mm</b>	45°	200 mm	13,99 kg	<b>113910808</b>
○ 139,7 mm	4,0 mm	<b>1000 mm</b>	90°	200 mm	26,80 kg	<b>113910040</b>
○ 139,7 mm	4,0 mm	<b>1000 mm</b>	45°	200 mm	16,12 kg	<b>113910041</b>
○ 139,7 mm	4,0 mm	<b>1200 mm</b>	90°	200 mm	31,08 kg	<b>113910X40</b>
○ 139,7 mm	4,0 mm	<b>1200 mm</b>	45°	200 mm	18,26 kg	<b>113910X41</b>
○ 139,7 mm	4,0 mm	<b>1500 mm</b>	90°	200 mm	37,48 kg	<b>113910X45</b>
○ 139,7 mm	4,0 mm	<b>1500 mm</b>	45°	200 mm	21,46 kg	<b>113910X46</b>

### Edelstahl-Rohrbogen Ø 154,0 x 2,0 mm

Rohraussen- durchmesser	Wandstärke	Radius	Grad	Schenkel- verlängerung	Gewicht	Artikel- nummer
154,0 mm	2,0 mm	<b>1000 mm</b>	90°	150 mm	14,24 kg	<b>115410003</b>
154,0 mm	2,0 mm	<b>1000 mm</b>	45°	150 mm	8,26 kg	<b>115410004</b>
154,0 mm	2,0 mm	<b>500 mm</b>	90°	200 mm	9,02 kg	<b>115410501</b>
154,0 mm	2,0 mm	<b>500 mm</b>	45°	200 mm	6,03 kg	<b>115410503</b>
154,0 mm	2,0 mm	<b>800 mm</b>	90°	200 mm	12,61 kg	<b>115410801</b>
154,0 mm	2,0 mm	<b>800 mm</b>	45°	200 mm	7,83 kg	<b>115410803</b>
○ 154,0 mm	2,0 mm	<b>1200 mm</b>	90°	200 mm	17,39 kg	<b>115410X06</b>
○ 154,0 mm	2,0 mm	<b>1200 mm</b>	45°	200 mm	10,22 kg	<b>115410X09</b>
○ 154,0 mm	2,0 mm	<b>1500 mm</b>	90°	200 mm	20,97 kg	<b>115410X01</b>
○ 154,0 mm	2,0 mm	<b>1500 mm</b>	45°	200 mm	12,01 kg	<b>115410X10</b>

### Edelstahl-Rohrbogen Ø 156,0 x 3,0 mm

Rohraussen- durchmesser	Wandstärke	Radius	Grad	Schenkel- verlängerung	Gewicht	Artikel- nummer
○ 156,0 mm	3,0 mm	<b>500 mm</b>	90°	200 mm	13,62 kg	<b>115610501</b>
○ 156,0 mm	3,0 mm	<b>500 mm</b>	45°	200 mm	9,11 kg	<b>115610502</b>
○ 156,0 mm	3,0 mm	<b>800 mm</b>	90°	200 mm	19,03 kg	<b>115610801</b>
○ 156,0 mm	3,0 mm	<b>800 mm</b>	45°	200 mm	11,82 kg	<b>115610802</b>
○ 156,0 mm	3,0 mm	<b>1000 mm</b>	90°	200 mm	22,64 kg	<b>115610001</b>
○ 156,0 mm	3,0 mm	<b>1000 mm</b>	45°	200 mm	13,62 kg	<b>115610002</b>
○ 156,0 mm	3,0 mm	<b>1500 mm</b>	90°	200 mm	31,67 kg	<b>115610X01</b>
○ 156,0 mm	3,0 mm	<b>1500 mm</b>	45°	200 mm	18,13 kg	<b>115610X02</b>

**in anderen Gradzahlen möglich...**

○ = kein Lagerartikel | kurzfristig lieferbar





# Edelstahl-Rohrbogen

Material Nr. 1.4301 / 1.4307

## Edelstahl-Rohrbogen Ø 159,0 x 2,0 mm

Rohraussen- durchmesser	Wandstärke	Radius	Grad	Schenkel- verlängerung	Gewicht	Artikel- nummer	
159,0 mm	2,0 mm	<b>500 mm</b>	90°	200 mm	9,32 kg	<b>115910501</b>	○
159,0 mm	2,0 mm	<b>500 mm</b>	45°	200 mm	6,23 kg	<b>115910502</b>	○
159,0 mm	2,0 mm	<b>800 mm</b>	90°	200 mm	13,02 kg	<b>115910803</b>	
159,0 mm	2,0 mm	<b>800 mm</b>	45°	200 mm	8,08 kg	<b>115910804</b>	
159,0 mm	2,0 mm	<b>1000 mm</b>	90°	200 mm	15,49 kg	<b>115910002</b>	○
159,0 mm	2,0 mm	<b>1000 mm</b>	45°	200 mm	9,32 kg	<b>115910001</b>	○
159,0 mm	2,0 mm	<b>1200 mm</b>	90°	200 mm	17,96 kg	<b>115910X03</b>	○
159,0 mm	2,0 mm	<b>1200 mm</b>	45°	200 mm	10,55 kg	<b>115910X04</b>	○
159,0 mm	2,0 mm	<b>1500 mm</b>	90°	200 mm	21,66 kg	<b>115910X11</b>	○
159,0 mm	2,0 mm	<b>1500 mm</b>	45°	200 mm	12,40 kg	<b>115910X12</b>	○

## Edelstahl-Rohrbogen Ø 159,0 x 3,0 mm

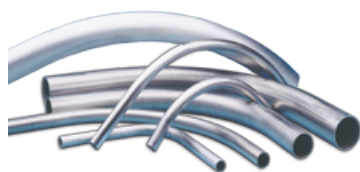
Rohraussen- durchmesser	Wandstärke	Radius	Grad	Schenkel- verlängerung	Gewicht	Artikel- nummer	
159,0 mm	3,0 mm	<b>800 mm</b>	90°	200 mm	19,42 kg	<b>115910801</b>	○
159,0 mm	3,0 mm	<b>800 mm</b>	45°	200 mm	12,05 kg	<b>115910806</b>	○
159,0 mm	3,0 mm	<b>1000 mm</b>	90°	200 mm	23,10 kg	<b>115910003</b>	○
159,0 mm	3,0 mm	<b>1000 mm</b>	45°	200 mm	13,89 kg	<b>115910004</b>	○
159,0 mm	3,0 mm	<b>1200 mm</b>	90°	200 mm	26,78 kg	<b>115910X30</b>	○
159,0 mm	3,0 mm	<b>1200 mm</b>	45°	200 mm	15,73 kg	<b>115910X31</b>	○
159,0 mm	3,0 mm	<b>1500 mm</b>	90°	200 mm	32,30 kg	<b>115910X35</b>	○
159,0 mm	3,0 mm	<b>1500 mm</b>	45°	200 mm	18,50 kg	<b>115910X36</b>	○

## Edelstahl-Rohrbogen Ø 168,3 x 2,0 mm

Rohraussen- durchmesser	Wandstärke	Radius	Grad	Schenkel- verlängerung	Gewicht	Artikel- nummer	
168,3 mm	2,0 mm	<b>500 mm</b>	90°	200 mm	9,86 kg	<b>116810505</b>	
168,3 mm	2,0 mm	<b>500 mm</b>	45°	200 mm	6,60 kg	<b>116810510</b>	
168,3 mm	2,0 mm	<b>800 mm</b>	90°	200 mm	13,78 kg	<b>116810801</b>	
168,3 mm	2,0 mm	<b>800 mm</b>	45°	200 mm	8,56 kg	<b>116810802</b>	
168,3 mm	2,0 mm	<b>1000 mm</b>	90°	200 mm	16,40 kg	<b>116810001</b>	
168,3 mm	2,0 mm	<b>1000 mm</b>	45°	200 mm	9,86 kg	<b>116810002</b>	
168,3 mm	2,0 mm	<b>1200 mm</b>	90°	200 mm	19,01 kg	<b>116810X01</b>	○
168,3 mm	2,0 mm	<b>1200 mm</b>	45°	200 mm	11,17 kg	<b>116810X02</b>	○
168,3 mm	2,0 mm	<b>1500 mm</b>	90°	200 mm	22,93 kg	<b>116810X05</b>	○
168,3 mm	2,0 mm	<b>1500 mm</b>	45°	200 mm	13,13 kg	<b>116810X06</b>	○

**auch dickwandiger und in anderen Werkstoffen erhältlich...**

kein Lagerartikel | kurzfristig lieferbar = ○



# Edelstahl-Rohrbogen

Material Nr. 1.4301 / 1.4307

Edelstahl-Rohrbogen Ø 168,3 x 2,6 mm						
Rohraussen- durchmesser	Wandstärke	Radius	Grad	Schenkel- verlängerung	Gewicht	Artikel- nummer
168,3 mm	2,6 mm	<b>500 mm</b>	90°	200 mm	12,80 kg	<b>116810506</b> ○
168,3 mm	2,6 mm	<b>500 mm</b>	45°	200 mm	8,56 kg	<b>116810509</b> ○
168,3 mm	2,6 mm	<b>800 mm</b>	90°	200 mm	17,89 kg	<b>116810810</b> ○
168,3 mm	2,6 mm	<b>800 mm</b>	45°	200 mm	11,11 kg	<b>116810811</b> ○
168,3 mm	2,6 mm	<b>1000 mm</b>	90°	200 mm	21,28 kg	<b>116810005</b> ○
168,3 mm	2,6 mm	<b>1000 mm</b>	45°	200 mm	12,80 kg	<b>116810008</b> ○
168,3 mm	2,6 mm	<b>1200 mm</b>	90°	200 mm	24,68 kg	<b>116810X20</b> ○
168,3 mm	2,6 mm	<b>1200 mm</b>	45°	200 mm	14,50 kg	<b>116810X21</b> ○
168,3 mm	2,6 mm	<b>1500 mm</b>	90°	200 mm	29,77 kg	<b>116810X25</b> ○
168,3 mm	2,6 mm	<b>1500 mm</b>	45°	200 mm	17,04 kg	<b>116810X26</b> ○

Edelstahl-Rohrbogen Ø 168,3 x 3,0 mm						
Rohraussen- durchmesser	Wandstärke	Radius	Grad	Schenkel- verlängerung	Gewicht	Artikel- nummer
168,3 mm	3,0 mm	<b>800 mm</b>	90°	200 mm	20,58 kg	<b>116810803</b> ○
168,3 mm	3,0 mm	<b>800 mm</b>	45°	200 mm	12,77 kg	<b>116810805</b> ○
168,3 mm	3,0 mm	<b>1000 mm</b>	90°	200 mm	24,48 kg	<b>116810010</b> ○
168,3 mm	3,0 mm	<b>1000 mm</b>	45°	200 mm	14,72 kg	<b>116810011</b> ○
168,3 mm	3,0 mm	<b>1200 mm</b>	90°	200 mm	28,38 kg	<b>116810X30</b> ○
168,3 mm	3,0 mm	<b>1200 mm</b>	45°	200 mm	16,67 kg	<b>116810X31</b> ○
168,3 mm	3,0 mm	<b>1500 mm</b>	90°	200 mm	34,23 kg	<b>116810X35</b> ○
168,3 mm	3,0 mm	<b>1500 mm</b>	45°	200 mm	19,60 kg	<b>116810X36</b> ○

Edelstahl-Rohrbogen Ø 168,3 x 4,0 mm						
Rohraussen- durchmesser	Wandstärke	Radius	Grad	Schenkel- verlängerung	Gewicht	Artikel- nummer
168,3 mm	4,0 mm	<b>800 mm</b>	90°	200 mm	27,17 kg	<b>116810840</b> ○
168,3 mm	4,0 mm	<b>800 mm</b>	45°	200 mm	16,86 kg	<b>116810841</b> ○
168,3 mm	4,0 mm	<b>1000 mm</b>	90°	200 mm	32,32 kg	<b>116810040</b> ○
168,3 mm	4,0 mm	<b>1000 mm</b>	45°	200 mm	19,44 kg	<b>116810041</b> ○
168,3 mm	4,0 mm	<b>1200 mm</b>	90°	200 mm	37,47 kg	<b>116810X40</b> ○
168,3 mm	4,0 mm	<b>1200 mm</b>	45°	200 mm	22,02 kg	<b>116810X41</b> ○
168,3 mm	4,0 mm	<b>1500 mm</b>	90°	200 mm	45,20 kg	<b>116810X08</b> ○
168,3 mm	4,0 mm	<b>1500 mm</b>	45°	200 mm	25,88 kg	<b>116810X07</b> ○

**auch dickwandiger und in anderen Werkstoffen erhältlich...**

kein Lagerartikel | kurzfristig lieferbar = ○

### Edelstahl-Rohrbogen Ø 204,0 x 2,0 mm

Rohraussen- durchmesser	Wandstärke	Radius	Grad	Schenkel- verlängerung	Gewicht	Artikel- nummer
○ 204,0 mm	2,0 mm	<b>800 mm</b>	90°	200 mm	16,77 kg	<b>120410801</b>
○ 204,0 mm	2,0 mm	<b>800 mm</b>	45°	200 mm	10,41 kg	<b>120410802</b>
○ 204,0 mm	2,0 mm	<b>1000 mm</b>	90°	200 mm	19,94 kg	<b>120410001</b>
○ 204,0 mm	2,0 mm	<b>1000 mm</b>	45°	200 mm	12,00 kg	<b>120410002</b>
○ 204,0 mm	2,0 mm	<b>1200 mm</b>	90°	200 mm	23,12 kg	<b>120410X05</b>
○ 204,0 mm	2,0 mm	<b>1200 mm</b>	45°	200 mm	13,59 kg	<b>120410X06</b>
○ 204,0 mm	2,0 mm	<b>1500 mm</b>	90°	200 mm	27,89 kg	<b>120410X01</b>
○ 204,0 mm	2,0 mm	<b>1500 mm</b>	45°	200 mm	15,97 kg	<b>120410X02</b>

### Edelstahl-Rohrbogen Ø 206,0 x 3,0 mm

Rohraussen- durchmesser	Wandstärke	Radius	Grad	Schenkel- verlängerung	Gewicht	Artikel- nummer
○ 206,0 mm	3,0 mm	<b>1000 mm</b>	90°	300 mm	33,10 kg	<b>120610002</b>
○ 206,0 mm	3,0 mm	<b>1000 mm</b>	45°	300 mm	21,13 kg	<b>120610003</b>
○ 206,0 mm	3,0 mm	<b>1200 mm</b>	90°	300 mm	37,90 kg	<b>120610X01</b>
○ 206,0 mm	3,0 mm	<b>1200 mm</b>	45°	300 mm	23,52 kg	<b>120610X02</b>
○ 206,0 mm	3,0 mm	<b>1500 mm</b>	90°	300 mm	45,08 kg	<b>120610X11</b>
○ 206,0 mm	3,0 mm	<b>1500 mm</b>	45°	300 mm	27,12 kg	<b>120610X12</b>

**in anderen Gradzahlen möglich...**

○ = kein Lagerartikel | kurzfristig lieferbar

# Aluminium-Rohrbogen

## für pneumatische Förderanlagen



- DIN EN 573-3, 755-1, /-2 /-9
- Werkstoff: AlMgSi 0,5 F22
- Rohraußendurchmesser: 38,0 – 100,0 x 2,0 mm
- Wandstärke: 1,5 mm / 2,0 mm oder stärker
- Radius: 250 / 300 / 500 / 800 / 1.000 mm
- absolut faltenfrei, keine Anfahrwulste
- äußerst geringe Ovalität
- beidseitig mit Schenkelverlängerungen

**... auch dickwandiger kurzfristig lieferbar!**

### Aluminium-Rohrbogen Ø 38,0 x 1,5 mm

Rohraussen-durchmesser	Wandstärke	Radius	Grad	Schenkel-verlängerung	Gewicht	Artikel-nummer
○ 38,0 mm	1,5 mm	<b>250 mm</b>	90°	100 mm	0,29 kg	<b>103850201</b>
○ 38,0 mm	1,5 mm	<b>250 mm</b>	45°	100 mm	0,19 kg	<b>103850202</b>
○ 38,0 mm	1,5 mm	<b>500 mm</b>	90°	100 mm	0,48 kg	<b>103850501</b>
○ 38,0 mm	1,5 mm	<b>500 mm</b>	45°	100 mm	0,29 kg	<b>103850502</b>

### Aluminium-Rohrbogen Ø 40,0 x 1,5 mm

Rohraussen-durchmesser	Wandstärke	Radius	Grad	Schenkel-verlängerung	Gewicht	Artikel-nummer
40,0 mm	1,5 mm	<b>250 mm</b>	90°	100 mm	0,31 kg	<b>104050201</b>
40,0 mm	1,5 mm	<b>250 mm</b>	45°	100 mm	0,20 kg	<b>104050202</b>
40,0 mm	1,5 mm	<b>500 mm</b>	90°	200 mm	0,61 kg	<b>104050503</b>
40,0 mm	1,5 mm	<b>500 mm</b>	45°	200 mm	0,41 kg	<b>104050504</b>

### Aluminium-Rohrbogen Ø 45,0 x 1,5 mm

Rohraussen-durchmesser	Wandstärke	Radius	Grad	Schenkel-verlängerung	Gewicht	Artikel-nummer
○ 45,0 mm	1,5 mm	<b>500 mm</b>	90°	200 mm	0,69 kg	<b>104550501</b>
○ 45,0 mm	1,5 mm	<b>500 mm</b>	45°	200 mm	0,46 kg	<b>104550502</b>

**in anderen Gradzahlen möglich...**

○ = kein Lagerartikel | kurzfristig lieferbar



# Aluminium-Rohrbogen

Aluminium-Rohrbogen Ø 50,0 x 1,5 mm						
Rohraussen- durchmesser	Wandstärke	Radius	Grad	Schenkel- verlängerung	Gewicht	Artikel- nummer
50,0 mm	1,5 mm	<b>75 mm</b>	90°	100 mm	0,21 kg	<b>105050002</b>
50,0 mm	1,5 mm	<b>75 mm</b>	45°	100 mm	0,17 kg	<b>105050003</b>
50,0 mm	1,5 mm	<b>250 mm</b>	90°	100 mm	0,39 kg	<b>105050203</b>
50,0 mm	1,5 mm	<b>250 mm</b>	45°	100 mm	0,26 kg	<b>105050204</b>
50,0 mm	1,5 mm	<b>500 mm</b>	90°	200 mm	0,77 kg	<b>105050501</b>
50,0 mm	1,5 mm	<b>500 mm</b>	45°	200 mm	0,55 kg	<b>105050503</b>
50,0 mm	1,5 mm	<b>800 mm</b>	90°	200 mm	1,08 kg	<b>105050803</b> ○
50,0 mm	1,5 mm	<b>800 mm</b>	45°	200 mm	0,67 kg	<b>105050804</b> ○
50,0 mm	1,5 mm	<b>1000 mm</b>	90°	200 mm	1,28 kg	<b>105050001</b> ○
50,0 mm	1,5 mm	<b>1000 mm</b>	45°	200 mm	0,77 kg	<b>105050004</b> ○

Aluminium-Rohrbogen Ø 60,0 x 1,5 mm						
Rohraussen- durchmesser	Wandstärke	Radius	Grad	Schenkel- verlängerung	Gewicht	Artikel- nummer
60,0 mm	1,5 mm	<b>250 mm</b>	90°	200 mm	0,62 kg	<b>106050203</b> ○
60,0 mm	1,5 mm	<b>250 mm</b>	45°	200 mm	0,47 kg	<b>106050204</b> ○
60,0 mm	1,5 mm	<b>300 mm</b>	90°	130 mm	0,58 kg	<b>106050301</b>
60,0 mm	1,5 mm	<b>300 mm</b>	45°	130 mm	0,39 kg	<b>106050302</b>
60,0 mm	1,5 mm	<b>500 mm</b>	90°	200 mm	0,93 kg	<b>106050501</b> ○
60,0 mm	1,5 mm	<b>500 mm</b>	45°	200 mm	0,62 kg	<b>106050504</b> ○

Aluminium-Rohrbogen Ø 60,0 x 2,0 mm						
Rohraussen- durchmesser	Wandstärke	Radius	Grad	Schenkel- verlängerung	Gewicht	Artikel- nummer
60,0 mm	2,0 mm	<b>160 mm</b>	90°	100 mm	0,47 kg	<b>106050105</b>
60,0 mm	2,0 mm	<b>160 mm</b>	45°	100 mm	0,34 kg	<b>106050106</b>
60,0 mm	2,0 mm	<b>250 mm</b>	90°	200 mm	0,82 kg	<b>106050201</b>
60,0 mm	2,0 mm	<b>250 mm</b>	45°	200 mm	0,62 kg	<b>106050202</b>
60,0 mm	2,0 mm	<b>500 mm</b>	90°	200 mm	1,23 kg	<b>106050502</b>
60,0 mm	2,0 mm	<b>500 mm</b>	45°	200 mm	0,82 kg	<b>106050503</b>

kein Lagerartikel | kurzfristig lieferbar = ○

### Aluminium-Rohrbogen Ø 65,0 x 2,0 mm

Rohraussen- durchmesser	Wandstärke	Radius	Grad	Schenkel- verlängerung	Gewicht	Artikel- nummer
○ 65,0 mm	2,0 mm	<b>250,0 mm</b>	45°	200 mm	0,67 kg	<b>106550202</b>
65,0 mm	2,0 mm	<b>250,0 mm</b>	90°	200 mm	0,89 kg	<b>106550201</b>
65,0 mm	2,0 mm	<b>500,0 mm</b>	45°	200 mm	0,89 kg	<b>106550502</b>
65,0 mm	2,0 mm	<b>500,0 mm</b>	90°	200 mm	1,34 kg	<b>106550501</b>
○ 65,0 mm	2,0 mm	<b>800,0 mm</b>	45°	200 mm	1,16 kg	<b>106550802</b>
○ 65,0 mm	2,0 mm	<b>800,0 mm</b>	90°	200 mm	1,87 kg	<b>106550801</b>
○ 65,0 mm	2,0 mm	<b>1000,0 mm</b>	45°	200 mm	1,34 kg	<b>106550002</b>
○ 65,0 mm	2,0 mm	<b>1000,0 mm</b>	90°	200 mm	2,22 kg	<b>106550001</b>

### Aluminium-Rohrbogen Ø 76,0 x 2,0 mm

Rohraussen- durchmesser	Wandstärke	Radius	Grad	Schenkel- verlängerung	Gewicht	Artikel- nummer
○ 76,0 mm	2,0 mm	<b>250 mm</b>	90°	200 mm	1,05 kg	<b>107650201</b>
○ 76,0 mm	2,0 mm	<b>250 mm</b>	45°	200 mm	0,79 kg	<b>107650202</b>
76,0 mm	2,0 mm	<b>300 mm</b>	45°	200 mm	0,84 kg	<b>107650302</b>
76,0 mm	2,0 mm	<b>300 mm</b>	90°	180 mm	1,10 kg	<b>107650301</b>
○ 76,0 mm	2,0 mm	<b>500 mm</b>	90°	200 mm	1,57 kg	<b>107650502</b>
○ 76,0 mm	2,0 mm	<b>500 mm</b>	45°	200 mm	1,05 kg	<b>107650503</b>

### Aluminium-Rohrbogen Ø 80,0 x 2,0 mm

Rohraussen- durchmesser	Wandstärke	Radius	Grad	Schenkel- verlängerung	Gewicht	Artikel- nummer
80,0 mm	2,0 mm	<b>250 mm</b>	90°	200 mm	1,11 kg	<b>108050203</b>
80,0 mm	2,0 mm	<b>250 mm</b>	45°	200 mm	0,83 kg	<b>108050204</b>
80,0 mm	2,0 mm	<b>500 mm</b>	90°	200 mm	1,65 kg	<b>108050501</b>
80,0 mm	2,0 mm	<b>500 mm</b>	45°	200 mm	1,11 kg	<b>108050502</b>
○ 80,0 mm	2,0 mm	<b>800 mm</b>	90°	200 mm	2,31 kg	<b>108050801</b>
○ 80,0 mm	2,0 mm	<b>800 mm</b>	45°	200 mm	1,44 kg	<b>108050802</b>

**in anderen Gradzahlen möglich...**

○ = kein Lagerartikel | kurzfristig lieferbar



## Aluminium-Rohrbogen

Aluminium-Rohrbogen Ø 90,0 x 3,0 mm						
Rohraussen- durchmesser	Wandstärke	Radius	Grad	Schenkel- verlängerung	Gewicht	Artikel- nummer
90,0 mm	3,0 mm	<b>230 mm</b>	90°	150 mm	1,46 kg	<b>109070202</b>
90,0 mm	3,0 mm	<b>230 mm</b>	45°	150 mm	1,12 kg	<b>109070203</b>

Aluminium-Rohrbogen Ø 100,0 x 2,0 mm						
Rohraussen- durchmesser	Wandstärke	Radius	Grad	Schenkel- verlängerung	Gewicht	Artikel- nummer
100,0 mm	2,0 mm	<b>500 mm</b>	90°	200 mm	2,08 kg	<b>110050501</b>
100,0 mm	2,0 mm	<b>500 mm</b>	45°	200 mm	1,39 kg	<b>110050502</b>
100,0 mm	2,0 mm	<b>800 mm</b>	90°	200 mm	2,90 kg	<b>110050801</b> ○
100,0 mm	2,0 mm	<b>800 mm</b>	45°	200 mm	1,80 kg	<b>110050802</b> ○
100,0 mm	2,0 mm	<b>1000 mm</b>	90°	200 mm	3,46 kg	<b>110050001</b> ○
100,0 mm	2,0 mm	<b>1000 mm</b>	45°	200 mm	2,08 kg	<b>110050002</b> ○



kein Lagerartikel | kurzfristig lieferbar = ○

# HVA NIRO® Edelstahl-Rohrbogen

Werkstoff Nr. 1.4301 / 1.4307



**Probleme  
mit  
Verschleiß?**

Fragen Sie uns -  
Wir haben die Lösung!

## Hochverschleißfeste Rohrbögen

Wir liefern Ihnen hochverschleißfeste Edelstahl-Rohrbögen, die eine 10-20 fache Standzeit gegenüber Standard-Edelstahl-Rohrbögen erzielen. Dieser hohe Verschleißschutz ist erforderlich z. B. bei Förderung von glasfaserverstärktem Kunststoffgranulat oder ähnlich abrasiven Medien.

Auch komplette Kupplungsbahnhöfe sind in hochverschleißfester Ausführung lieferbar.

- Durchmesser von 38,0 bis 168,3 mm
- Wandstärke von 1,5 mm bis 2,0 mm
- Radius: 75 / 100 / 150 / 250 / 300 / 500 / 800 / 1.000 mm
- bei hochabrasiven Produkten
- einfache Montage
- keine abgestufte Rohrkupplung und keine Flanschverbindungen nötig

### HVA NIRO® Edelstahl-Rohrbogen Ø 38,0 x 1,5 mm

Rohraussen- durchmesser	Wandstärke	Radius	Grad	Schenkel- verlängerung	Gewicht	Artikel- nummer
○ 38,0 mm	1,5 mm	<b>70 mm</b>	90°	100 mm	0,42 kg	<b>103819001</b>
○ 38,0 mm	1,5 mm	<b>70 mm</b>	45°	100 mm	0,35 kg	<b>103819002</b>
○ 38,0 mm	1,5 mm	<b>250 mm</b>	90°	100 mm	0,81 kg	<b>103819201</b>
○ 38,0 mm	1,5 mm	<b>250 mm</b>	45°	100 mm	0,54 kg	<b>103819202</b>
○ 38,0 mm	1,5 mm	<b>500 mm</b>	90°	100 mm	1,35 kg	<b>103819501</b>
○ 38,0 mm	1,5 mm	<b>500 mm</b>	45°	100 mm	0,81 kg	<b>103819502</b>
○ 38,0 mm	1,5 mm	<b>800 mm</b>	90°	200 mm	2,27 kg	<b>103819801</b>
○ 38,0 mm	1,5 mm	<b>800 mm</b>	45°	200 mm	1,41 kg	<b>103819802</b>
○ 38,0 mm	1,5 mm	<b>1000 mm</b>	90°	200 mm	2,70 kg	<b>103819004</b>
○ 38,0 mm	1,5 mm	<b>1000 mm</b>	45°	200 mm	1,62 kg	<b>103819014</b>

**in anderen Gradzahlen möglich...**

○ = kein Lagerartikel | in 2 bis 3 Wochen lieferbar





# HVA NIRO® Edelstahl-Rohrbogen

## HVA NIRO® Edelstahl-Rohrbogen Ø 40,0 x 1,5 mm

Rohraussen- durchmesser	Wandstärke	Radius	Grad	Schenkel- verlängerung	Gewicht	Artikel- nummer
40,0 mm	1,5 mm	<b>75 mm</b>	90°	100 mm	0,46 kg	<b>104019001</b>
40,0 mm	1,5 mm	<b>75 mm</b>	45°	100 mm	0,33 kg	<b>104019002</b>
40,0 mm	1,5 mm	<b>100 mm</b>	90°	100 mm	0,52 kg	<b>104019101</b> ○
40,0 mm	1,5 mm	<b>100 mm</b>	45°	100 mm	0,40 kg	<b>104019105</b> ○
40,0 mm	1,5 mm	<b>250 mm</b>	90°	100 mm	0,86 kg	<b>104019201</b>
40,0 mm	1,5 mm	<b>250 mm</b>	45°	100 mm	0,57 kg	<b>104019202</b>
40,0 mm	1,5 mm	<b>500 mm</b>	90°	200 mm	1,72 kg	<b>104019502</b>
40,0 mm	1,5 mm	<b>500 mm</b>	45°	200 mm	1,15 kg	<b>104019503</b>
40,0 mm	1,5 mm	<b>800 mm</b>	90°	200 mm	2,40 kg	<b>104019801</b> ○
40,0 mm	1,5 mm	<b>800 mm</b>	45°	200 mm	1,49 kg	<b>104019802</b> ○
40,0 mm	1,5 mm	<b>1000 mm</b>	90°	200 mm	2,86 kg	<b>104019003</b> ○
40,0 mm	1,5 mm	<b>1000 mm</b>	45°	200 mm	1,72 kg	<b>104019006</b> ○

## HVA NIRO® Edelstahl-Rohrbogen Ø 45,0 x 1,5 mm

Rohraussen- durchmesser	Wandstärke	Radius	Grad	Schenkel- verlängerung	Gewicht	Artikel- nummer
45,0 mm	1,5 mm	<b>75 mm</b>	90°	100 mm	0,52 kg	<b>104519001</b> ○
45,0 mm	1,5 mm	<b>75 mm</b>	45°	100 mm	0,42 kg	<b>104519002</b> ○
45,0 mm	1,5 mm	<b>100 mm</b>	90°	50 mm	0,42 kg	<b>104519101</b>
45,0 mm	1,5 mm	<b>100 mm</b>	45°	50 mm	0,29 kg	<b>104519102</b>
45,0 mm	1,5 mm	<b>300 mm</b>	90°	200 mm	1,42 kg	<b>104519303</b> ○
45,0 mm	1,5 mm	<b>300 mm</b>	45°	200 mm	1,04 kg	<b>104519304</b>
45,0 mm	1,5 mm	<b>500 mm</b>	90°	200 mm	1,93 kg	<b>104519501</b> ○
45,0 mm	1,5 mm	<b>500 mm</b>	45°	200 mm	1,29 kg	<b>104519502</b>

## HVA NIRO® Edelstahl-Rohrbogen Ø 50,0 x 1,5 mm

Rohraussen- durchmesser	Wandstärke	Radius	Grad	Schenkel- verlängerung	Gewicht	Artikel- nummer
50,0 mm	1,5 mm	<b>75 mm</b>	90°	100 mm	0,58 kg	<b>105019003</b>
50,0 mm	1,5 mm	<b>75 mm</b>	45°	100 mm	0,47 kg	<b>105019001</b>
50,0 mm	1,5 mm	<b>150 mm</b>	90°	100 mm	0,79 kg	<b>105019101</b> ○
50,0 mm	1,5 mm	<b>150 mm</b>	45°	100 mm	0,58 kg	<b>105019102</b> ○
50,0 mm	1,5 mm	<b>250 mm</b>	90°	100 mm	1,08 kg	<b>105019201</b>
50,0 mm	1,5 mm	<b>250 mm</b>	45°	100 mm	0,72 kg	<b>105019202</b>

**auch dickwandiger und in anderen Werkstoffen erhältlich...**

kein Lagerartikel | in 2 bis 3 Wochen lieferbar = ○

### HVA NIRO® Edelstahl-Rohrbogen Ø 50,0 x 1,5 mm

Rohraussen- durchmesser	Wandstärke	Radius	Grad	Schenkel- verlängerung	Gewicht	Artikel- nummer
50,0 mm	1,5 mm	<b>500 mm</b>	90°	200 mm	2,16 kg	<b>105019502</b>
50,0 mm	1,5 mm	<b>500 mm</b>	45°	200 mm	1,44 kg	<b>105019503</b>
○ 50,0 mm	1,5 mm	<b>800 mm</b>	90°	200 mm	3,02 kg	<b>105019801</b>
○ 50,0 mm	1,5 mm	<b>800 mm</b>	45°	200 mm	1,87 kg	<b>105019802</b>
○ 50,0 mm	1,5 mm	<b>1000 mm</b>	90°	200 mm	3,59 kg	<b>105019009</b>
○ 50,0 mm	1,5 mm	<b>1000 mm</b>	45°	200 mm	2,16 kg	<b>105019006</b>

### HVA NIRO® Edelstahl-Rohrbogen Ø 50,0 x 2,0 mm

Rohraussen- durchmesser	Wandstärke	Radius	Grad	Schenkel- verlängerung	Gewicht	Artikel- nummer
○ 50,0 mm	2,0 mm	<b>75 mm</b>	90°	100 mm	0,76 kg	<b>105019004</b>
○ 50,0 mm	2,0 mm	<b>75 mm</b>	45°	100 mm	0,62 kg	<b>105019002</b>
○ 50,0 mm	2,0 mm	<b>150 mm</b>	90°	100 mm	1,05 kg	<b>105019107</b>
○ 50,0 mm	2,0 mm	<b>150 mm</b>	45°	100 mm	0,76 kg	<b>105019108</b>
○ 50,0 mm	2,0 mm	<b>250 mm</b>	90°	200 mm	1,90 kg	<b>105019208</b>
○ 50,0 mm	2,0 mm	<b>250 mm</b>	45°	200 mm	1,43 kg	<b>105019209</b>
○ 50,0 mm	2,0 mm	<b>500 mm</b>	90°	200 mm	2,84 kg	<b>105019519</b>
○ 50,0 mm	2,0 mm	<b>500 mm</b>	45°	200 mm	1,90 kg	<b>105019501</b>
○ 50,0 mm	2,0 mm	<b>800 mm</b>	90°	200 mm	3,98 kg	<b>105019805</b>
○ 50,0 mm	2,0 mm	<b>800 mm</b>	45°	200 mm	2,47 kg	<b>105019809</b>
○ 50,0 mm	2,0 mm	<b>1000 mm</b>	90°	200 mm	4,73 kg	<b>105019008</b>
○ 50,0 mm	2,0 mm	<b>1000 mm</b>	45°	200 mm	2,84 kg	<b>105019007</b>

### HVA NIRO® Edelstahl-Rohrbogen Ø 54,0 x 2,0 mm

Rohraussen- durchmesser	Wandstärke	Radius	Grad	Schenkel- verlängerung	Gewicht	Artikel- nummer
○ 54,0 mm	2,0 mm	<b>75 mm</b>	90°	100 mm	0,83 kg	<b>105419002</b>
○ 54,0 mm	2,0 mm	<b>75 mm</b>	45°	100 mm	0,67 kg	<b>105419003</b>
○ 54,0 mm	2,0 mm	<b>150 mm</b>	90°	100 mm	1,13 kg	<b>105419101</b>
○ 54,0 mm	2,0 mm	<b>150 mm</b>	45°	100 mm	0,83 kg	<b>105419102</b>
○ 54,0 mm	2,0 mm	<b>250 mm</b>	90°	100 mm	1,54 kg	<b>105419201</b>
○ 54,0 mm	2,0 mm	<b>250 mm</b>	45°	100 mm	1,03 kg	<b>105419202</b>
54,0 mm	2,0 mm	<b>500 mm</b>	90°	200 mm	3,08 kg	<b>105419501</b>
54,0 mm	2,0 mm	<b>500 mm</b>	45°	200 mm	2,06 kg	<b>105419502</b>
○ 54,0 mm	2,0 mm	<b>800 mm</b>	90°	200 mm	4,31 kg	<b>105419801</b>
○ 54,0 mm	2,0 mm	<b>800 mm</b>	45°	200 mm	2,67 kg	<b>105419802</b>
○ 54,0 mm	2,0 mm	<b>1000 mm</b>	90°	200 mm	5,12 kg	<b>105419005</b>
○ 54,0 mm	2,0 mm	<b>1000 mm</b>	45°	200 mm	3,08 kg	<b>105419006</b>

**in anderen Gradzahlen möglich...**

○ = kein Lagerartikel | in 2 bis 3 Wochen lieferbar



# HVA NIRO® Edelstahl-Rohrbogen

HVA NIRO® Edelstahl-Rohrbogen Ø 60,3 x 1,5 mm						
Rohraussen- durchmesser	Wandstärke	Radius	Grad	Schenkel- verlängerung	Gewicht	Artikel- nummer
60,3 mm	1,5 mm	<b>100 mm</b>	90°	150 mm	1,01 kg	<b>106019112</b>
60,3 mm	1,5 mm	<b>100 mm</b>	45°	150 mm	0,84 kg	<b>106019113</b> ○
60,3 mm	1,5 mm	<b>115 mm</b>	90°	150 mm	1,06 kg	<b>106019110</b>
60,3 mm	1,5 mm	<b>115 mm</b>	45°	150 mm	0,86 kg	<b>106019111</b>
60,3 mm	1,5 mm	<b>250 mm</b>	90°	200 mm	1,75 kg	<b>106019207</b>
60,3 mm	1,5 mm	<b>250 mm</b>	45°	200 mm	1,32 kg	<b>106019208</b>
60,3 mm	1,5 mm	<b>300 mm</b>	90°	200 mm	1,93 kg	<b>106019306</b> ○
60,3 mm	1,5 mm	<b>300 mm</b>	45°	200 mm	1,40 kg	<b>106019307</b> ○
60,3 mm	1,5 mm	<b>500 mm</b>	90°	200 mm	2,62 kg	<b>106019510</b>
60,3 mm	1,5 mm	<b>500 mm</b>	45°	200 mm	1,75 kg	<b>106019511</b>
60,3 mm	1,5 mm	<b>800 mm</b>	90°	150 mm	3,44 kg	<b>106019810</b> ○
60,3 mm	1,5 mm	<b>800 mm</b>	45°	150 mm	2,05 kg	<b>106019811</b> ○
60,3 mm	1,5 mm	<b>1000 mm</b>	90°	200 mm	4,36 kg	<b>106019010</b> ○
60,3 mm	1,5 mm	<b>1000 mm</b>	45°	200 mm	2,62 kg	<b>106019011</b> ○

HVA NIRO® Edelstahl-Rohrbogen Ø 60,3 x 2,0 mm						
Rohraussen- durchmesser	Wandstärke	Radius	Grad	Schenkel- verlängerung	Gewicht	Artikel- nummer
60,3 mm	2,0 mm	<b>100 mm</b>	90°	100 mm	1,04 kg	<b>106019106</b> ○
60,3 mm	2,0 mm	<b>100 mm</b>	45°	100 mm	0,81 kg	<b>106019107</b> ○
60,3 mm	2,0 mm	<b>115 mm</b>	90°	150 mm	1,40 kg	<b>106019101</b>
60,3 mm	2,0 mm	<b>115 mm</b>	45°	150 mm	1,14 kg	<b>106019102</b>
60,3 mm	2,0 mm	<b>250 mm</b>	90°	200 mm	2,31 kg	<b>106019201</b>
60,3 mm	2,0 mm	<b>250 mm</b>	45°	200 mm	1,74 kg	<b>106019202</b>
60,3 mm	2,0 mm	<b>300 mm</b>	90°	100 mm	1,96 kg	<b>106019308</b> ○
60,3 mm	2,0 mm	<b>300 mm</b>	45°	100 mm	1,27 kg	<b>106019309</b> ○
60,3 mm	2,0 mm	<b>500 mm</b>	90°	200 mm	3,46 kg	<b>106019501</b>
60,3 mm	2,0 mm	<b>500 mm</b>	45°	200 mm	2,31 kg	<b>106019502</b>
60,3 mm	2,0 mm	<b>800 mm</b>	90°	200 mm	4,84 kg	<b>106019801</b> ○
60,3 mm	2,0 mm	<b>800 mm</b>	45°	200 mm	3,00 kg	<b>106019802</b> ○
60,3 mm	2,0 mm	<b>1000 mm</b>	90°	200 mm	5,75 kg	<b>106019001</b> ○
60,3 mm	2,0 mm	<b>1000 mm</b>	45°	200 mm	3,46 kg	<b>106019003</b> ○

**auch dickwandiger und in anderen Werkstoffen erhältlich...**

kein Lagerartikel | in 2 bis 3 Wochen lieferbar = ○

### HVA NIRO® Edelstahl-Rohrbogen Ø 63,5 x 2,0 mm

Rohraussen- durchmesser	Wandstärke	Radius	Grad	Schenkel- verlängerung	Gewicht	Artikel- nummer
○ 63,5 mm	2,0 mm	<b>160 mm</b>	90°	150 mm	1,70 kg	<b>106319101</b>
○ 63,5 mm	2,0 mm	<b>160 mm</b>	45°	150 mm	1,31 kg	<b>106319102</b>
○ 63,5 mm	2,0 mm	<b>500 mm</b>	90°	200 mm	3,65 kg	<b>106319501</b>
○ 63,5 mm	2,0 mm	<b>500 mm</b>	45°	200 mm	2,44 kg	<b>106319502</b>
○ 63,5 mm	2,0 mm	<b>800 mm</b>	90°	200 mm	5,10 kg	<b>106319801</b>
○ 63,5 mm	2,0 mm	<b>800 mm</b>	45°	200 mm	3,17 kg	<b>106319802</b>
○ 63,5 mm	2,0 mm	<b>1000 mm</b>	90°	200 mm	6,07 kg	<b>106319001</b>
○ 63,5 mm	2,0 mm	<b>1000 mm</b>	45°	200 mm	3,65 kg	<b>106319002</b>

### HVA NIRO® Edelstahl-Rohrbogen Ø 65,0 x 1,5 mm

Rohraussen- durchmesser	Wandstärke	Radius	Grad	Schenkel- verlängerung	Gewicht	Artikel- nummer
○ 65,0 mm	1,5 mm	<b>115 mm</b>	90°	150 mm	1,13 kg	<b>106519110</b>
○ 65,0 mm	1,5 mm	<b>115 mm</b>	45°	150 mm	0,92 kg	<b>106519111</b>
○ 65,0 mm	1,5 mm	<b>250 mm</b>	90°	200 mm	1,87 kg	<b>106519203</b>
○ 65,0 mm	1,5 mm	<b>250 mm</b>	45°	200 mm	1,40 kg	<b>106519207</b>
○ 65,0 mm	1,5 mm	<b>500 mm</b>	90°	200 mm	2,79 kg	<b>106519504</b>
○ 65,0 mm	1,5 mm	<b>500 mm</b>	45°	200 mm	1,87 kg	<b>106519505</b>
○ 65,0 mm	1,5 mm	<b>800 mm</b>	90°	200 mm	3,90 kg	<b>106519803</b>
○ 65,0 mm	1,5 mm	<b>800 mm</b>	45°	200 mm	2,42 kg	<b>106519807</b>
○ 65,0 mm	1,5 mm	<b>1000 mm</b>	90°	200 mm	4,64 kg	<b>106519002</b>
○ 65,0 mm	1,5 mm	<b>1000 mm</b>	45°	200 mm	2,79 kg	<b>106519003</b>

### HVA NIRO® Edelstahl-Rohrbogen Ø 65,0 x 2,0 mm

Rohraussen- durchmesser	Wandstärke	Radius	Grad	Schenkel- verlängerung	Gewicht	Artikel- nummer
○ 65,0 mm	2,0 mm	<b>115 mm</b>	90°	150 mm	1,52 kg	<b>106519101</b>
○ 65,0 mm	2,0 mm	<b>115 mm</b>	45°	150 mm	1,23 kg	<b>106519102</b>
○ 65,0 mm	2,0 mm	<b>250 mm</b>	90°	200 mm	2,50 kg	<b>106519201</b>
○ 65,0 mm	2,0 mm	<b>250 mm</b>	45°	200 mm	1,88 kg	<b>106519202</b>
○ 65,0 mm	2,0 mm	<b>500 mm</b>	90°	200 mm	3,74 kg	<b>106519501</b>
○ 65,0 mm	2,0 mm	<b>500 mm</b>	45°	200 mm	2,50 kg	<b>106519502</b>
○ 65,0 mm	2,0 mm	<b>800 mm</b>	90°	200 mm	5,23 kg	<b>106519801</b>
○ 65,0 mm	2,0 mm	<b>800 mm</b>	45°	200 mm	3,24 kg	<b>106519802</b>
○ 65,0 mm	2,0 mm	<b>1000 mm</b>	90°	200 mm	6,22 kg	<b>106519001</b>
○ 65,0 mm	2,0 mm	<b>1000 mm</b>	45°	200 mm	3,74 kg	<b>106519004</b>

**in anderen Gradzahlen möglich...**

○ = kein Lagerartikel | in 2 bis 3 Wochen lieferbar



## HVA NIRO® Edelstahl-Rohrbogen

HVA NIRO® Edelstahl-Rohrbogen Ø 70,0 x 2,0 mm						
Rohraussen- durchmesser	Wandstärke	Radius	Grad	Schenkel- verlängerung	Gewicht	Artikel- nummer
70,0 mm	2,0 mm	<b>95 mm</b>	90°	180 mm	1,73 kg	<b>107019003</b> ○
70,0 mm	2,0 mm	<b>95 mm</b>	45°	180 mm	1,48 kg	<b>107019004</b> ○
70,0 mm	2,0 mm	<b>250 mm</b>	90°	200 mm	2,70 kg	<b>107019201</b> ○
70,0 mm	2,0 mm	<b>250 mm</b>	45°	200 mm	2,03 kg	<b>107019202</b> ○
70,0 mm	2,0 mm	<b>400 mm</b>	90°	200 mm	3,50 kg	<b>107019401</b> ○
70,0 mm	2,0 mm	<b>400 mm</b>	45°	200 mm	2,43 kg	<b>107019402</b> ○
70,0 mm	2,0 mm	<b>500 mm</b>	90°	200 mm	4,03 kg	<b>107019501</b> ○
70,0 mm	2,0 mm	<b>500 mm</b>	45°	200 mm	2,70 kg	<b>107019502</b> ○
70,0 mm	2,0 mm	<b>800 mm</b>	90°	200 mm	5,63 kg	<b>107019801</b> ○
70,0 mm	2,0 mm	<b>800 mm</b>	45°	200 mm	3,50 kg	<b>107019802</b> ○
70,0 mm	2,0 mm	<b>1000 mm</b>	90°	200 mm	6,70 kg	<b>107019001</b> ○
70,0 mm	2,0 mm	<b>1000 mm</b>	45°	200 mm	4,03 kg	<b>107019005</b> ○

HVA NIRO® Edelstahl-Rohrbogen Ø 76,1 x 2,0 mm						
Rohraussen- durchmesser	Wandstärke	Radius	Grad	Schenkel- verlängerung	Gewicht	Artikel- nummer
76,1 mm	2,0 mm	<b>180 mm</b>	90°	200 mm	2,53 kg	<b>107619101</b> ○
76,1 mm	2,0 mm	<b>180 mm</b>	45°	200 mm	2,00 kg	<b>107619102</b> ○
76,1 mm	2,0 mm	<b>250 mm</b>	90°	200 mm	2,93 kg	<b>107619201</b> ○
76,1 mm	2,0 mm	<b>250 mm</b>	45°	200 mm	2,21 kg	<b>107619202</b> ○
76,1 mm	2,0 mm	<b>500 mm</b>	90°	200 mm	4,39 kg	<b>107619501</b> ○
76,1 mm	2,0 mm	<b>500 mm</b>	45°	200 mm	2,93 kg	<b>107619502</b> ○
76,1 mm	2,0 mm	<b>800 mm</b>	90°	200 mm	6,13 kg	<b>107619801</b> ○
76,1 mm	2,0 mm	<b>800 mm</b>	45°	200 mm	3,80 kg	<b>107619802</b> ○
76,1 mm	2,0 mm	<b>1000 mm</b>	90°	200 mm	7,29 kg	<b>107619001</b> ○
76,1 mm	2,0 mm	<b>1000 mm</b>	45°	200 mm	4,39 kg	<b>107619002</b> ○

**auch dickwandiger und in anderen Werkstoffen erhältlich...**

kein Lagerartikel | in 2 bis 3 Wochen lieferbar = ○

### HVA NIRO® Edelstahl-Rohrbogen Ø 80,0 x 1,5 mm

Rohraussen- durchmesser	Wandstärke	Radius	Grad	Schenkel- verlängerung	Gewicht	Artikel- nummer
○ 80,0 mm	1,5 mm	<b>150 mm</b>	90°	200 mm	1,88 kg	<b>108019105</b>
○ 80,0 mm	1,5 mm	<b>150 mm</b>	45°	200 mm	1,53 kg	<b>108019106</b>
○ 80,0 mm	1,5 mm	<b>250 mm</b>	90°	200 mm	2,34 kg	<b>108019203</b>
○ 80,0 mm	1,5 mm	<b>250 mm</b>	45°	200 mm	1,76 kg	<b>108019204</b>
○ 80,0 mm	1,5 mm	<b>500 mm</b>	90°	200 mm	3,50 kg	<b>108019503</b>
○ 80,0 mm	1,5 mm	<b>500 mm</b>	45°	200 mm	2,34 kg	<b>108019510</b>
○ 80,0 mm	1,5 mm	<b>800 mm</b>	90°	200 mm	4,89 kg	<b>108019808</b>
○ 80,0 mm	1,5 mm	<b>800 mm</b>	45°	200 mm	3,03 kg	<b>108019807</b>
○ 80,0 mm	1,5 mm	<b>1000 mm</b>	90°	200 mm	5,81 kg	<b>108019005</b>
○ 80,0 mm	1,5 mm	<b>1000 mm</b>	45°	200 mm	3,50 kg	<b>108019006</b>

### HVA NIRO® Edelstahl-Rohrbogen Ø 80,0 x 2,0 mm

Rohraussen- durchmesser	Wandstärke	Radius	Grad	Schenkel- verlängerung	Gewicht	Artikel- nummer
○ 80,0 mm	2,0 mm	<b>150 mm</b>	90°	200 mm	2,49 kg	<b>108019101</b>
○ 80,0 mm	2,0 mm	<b>150 mm</b>	45°	200 mm	2,02 kg	<b>108019102</b>
○ 80,0 mm	2,0 mm	<b>250 mm</b>	90°	200 mm	3,10 kg	<b>108019201</b>
○ 80,0 mm	2,0 mm	<b>250 mm</b>	45°	200 mm	2,33 kg	<b>108019202</b>
○ 80,0 mm	2,0 mm	<b>500 mm</b>	90°	200 mm	4,63 kg	<b>108019501</b>
○ 80,0 mm	2,0 mm	<b>500 mm</b>	45°	200 mm	3,10 kg	<b>108019502</b>
○ 80,0 mm	2,0 mm	<b>800 mm</b>	90°	200 mm	6,48 kg	<b>108019801</b>
○ 80,0 mm	2,0 mm	<b>800 mm</b>	45°	200 mm	4,02 kg	<b>108019802</b>
○ 80,0 mm	2,0 mm	<b>1000 mm</b>	90°	200 mm	7,71 kg	<b>108019001</b>
○ 80,0 mm	2,0 mm	<b>1000 mm</b>	45°	200 mm	4,63 kg	<b>108019002</b>

### HVA NIRO® Edelstahl-Rohrbogen Ø 84,0 x 2,0 mm

Rohraussen- durchmesser	Wandstärke	Radius	Grad	Schenkel- verlängerung	Gewicht	Artikel- nummer
○ 84,0 mm	2,0 mm	<b>150 mm</b>	90°	200 mm	2,61 kg	<b>108419101</b>
○ 84,0 mm	2,0 mm	<b>150 mm</b>	45°	200 mm	2,13 kg	<b>108419102</b>
○ 84,0 mm	2,0 mm	<b>250 mm</b>	90°	200 mm	3,26 kg	<b>108419201</b>
○ 84,0 mm	2,0 mm	<b>250 mm</b>	45°	200 mm	2,45 kg	<b>108419202</b>
○ 84,0 mm	2,0 mm	<b>500 mm</b>	90°	200 mm	4,87 kg	<b>108419501</b>
○ 84,0 mm	2,0 mm	<b>500 mm</b>	45°	200 mm	3,26 kg	<b>108419502</b>
○ 84,0 mm	2,0 mm	<b>800 mm</b>	90°	200 mm	6,81 kg	<b>108419801</b>
○ 84,0 mm	2,0 mm	<b>800 mm</b>	45°	200 mm	4,23 kg	<b>108419802</b>
○ 84,0 mm	2,0 mm	<b>1000 mm</b>	90°	200 mm	8,10 kg	<b>108419001</b>
○ 84,0 mm	2,0 mm	<b>1000 mm</b>	45°	200 mm	4,87 kg	<b>108419002</b>

**in anderen Gradzahlen möglich...**

○ = kein Lagerartikel | in 2 bis 3 Wochen lieferbar



## HVA NIRO® Edelstahl-Rohrbogen

HVA NIRO® Edelstahl-Rohrbogen Ø 85,0 x 2,0 mm						
Rohraussen- durchmesser	Wandstärke	Radius	Grad	Schenkel- verlängerung	Gewicht	Artikel- nummer
85,0 mm	2,0 mm	<b>500 mm</b>	90°	200 mm	4,93 kg	<b>108519501</b> ○
85,0 mm	2,0 mm	<b>500 mm</b>	45°	200 mm	3,30 kg	<b>108519502</b> ○
85,0 mm	2,0 mm	<b>800 mm</b>	90°	200 mm	6,89 kg	<b>108519801</b> ○
85,0 mm	2,0 mm	<b>800 mm</b>	45°	200 mm	4,28 kg	<b>108519802</b> ○
85,0 mm	2,0 mm	<b>1000 mm</b>	90°	200 mm	8,20 kg	<b>108519001</b> ○
85,0 mm	2,0 mm	<b>1000 mm</b>	45°	200 mm	4,93 kg	<b>108519004</b> ○

HVA NIRO® Edelstahl-Rohrbogen Ø 88,9 x 2,0 mm						
Rohraussen- durchmesser	Wandstärke	Radius	Grad	Schenkel- verlängerung	Gewicht	Artikel- nummer
88,9 mm	2,0 mm	<b>150 mm</b>	90°	200 mm	2,76 kg	<b>108819101</b> ○
88,9 mm	2,0 mm	<b>150 mm</b>	45°	200 mm	2,25 kg	<b>108819102</b> ○
88,9 mm	2,0 mm	<b>250 mm</b>	90°	200 mm	3,45 kg	<b>108819201</b> ○
88,9 mm	2,0 mm	<b>250 mm</b>	45°	200 mm	2,59 kg	<b>108819202</b> ○
88,9 mm	2,0 mm	<b>500 mm</b>	90°	200 mm	5,16 kg	<b>108819501</b>
88,9 mm	2,0 mm	<b>500 mm</b>	45°	200 mm	3,45 kg	<b>108819502</b>
88,9 mm	2,0 mm	<b>800 mm</b>	90°	200 mm	7,21 kg	<b>108819801</b> ○
88,9 mm	2,0 mm	<b>800 mm</b>	45°	200 mm	4,47 kg	<b>108819802</b> ○
88,9 mm	2,0 mm	<b>1000 mm</b>	90°	200 mm	8,57 kg	<b>108819003</b> ○
88,9 mm	2,0 mm	<b>1000 mm</b>	45°	200 mm	5,16 kg	<b>108819013</b> ○

HVA NIRO® Edelstahl-Rohrbogen Ø 100,0 x 1,5 mm						
Rohraussen- durchmesser	Wandstärke	Radius	Grad	Schenkel- verlängerung	Gewicht	Artikel- nummer
100,0 mm	1,5 mm	<b>145 mm</b>	90°	200 mm	2,32 kg	<b>110019102</b> ○
100,0 mm	1,5 mm	<b>145 mm</b>	45°	200 mm	1,90 kg	<b>110019103</b> ○
100,0 mm	1,5 mm	<b>500 mm</b>	90°	200 mm	4,39 kg	<b>110019501</b> ○
100,0 mm	1,5 mm	<b>500 mm</b>	45°	200 mm	2,93 kg	<b>110019502</b> ○
100,0 mm	1,5 mm	<b>800 mm</b>	90°	200 mm	6,13 kg	<b>110019801</b> ○
100,0 mm	1,5 mm	<b>800 mm</b>	45°	200 mm	3,80 kg	<b>110019803</b> ○
100,0 mm	1,5 mm	<b>1000 mm</b>	90°	200 mm	7,29 kg	<b>110019002</b> ○
100,0 mm	1,5 mm	<b>1000 mm</b>	45°	200 mm	4,39 kg	<b>110019003</b> ○

**auch dickwandiger und in anderen Werkstoffen erhältlich...**

kein Lagerartikel | in 2 bis 3 Wochen lieferbar = ○

### HVA NIRO® Edelstahl-Rohrbogen Ø 101,6 x 2,0 mm

Rohraussen- durchmesser	Wandstärke	Radius	Grad	Schenkel- verlängerung	Gewicht	Artikel- nummer
○ 101,6 mm	2,0 mm	<b>150 mm</b>	90°	200 mm	3,17 kg	<b>110119104</b>
○ 101,6 mm	2,0 mm	<b>150 mm</b>	45°	200 mm	2,58 kg	<b>110119105</b>
○ 101,6 mm	2,0 mm	<b>500 mm</b>	90°	200 mm	5,90 kg	<b>110119501</b>
○ 101,6 mm	2,0 mm	<b>500 mm</b>	45°	200 mm	3,95 kg	<b>110119502</b>
○ 101,6 mm	2,0 mm	<b>800 mm</b>	90°	200 mm	8,25 kg	<b>110119801</b>
○ 101,6 mm	2,0 mm	<b>800 mm</b>	45°	200 mm	5,12 kg	<b>110119802</b>
○ 101,6 mm	2,0 mm	<b>1000 mm</b>	90°	200 mm	9,81 kg	<b>110119001</b>
○ 101,6 mm	2,0 mm	<b>1000 mm</b>	45°	200 mm	5,90 kg	<b>110119002</b>

### HVA NIRO® Edelstahl-Rohrbogen Ø 104,0 x 2,0 mm

Rohraussen- durchmesser	Wandstärke	Radius	Grad	Schenkel- verlängerung	Gewicht	Artikel- nummer
○ 104,0 mm	2,0 mm	<b>150 mm</b>	90°	250 mm	3,76 kg	<b>110419101</b>
○ 104,0 mm	2,0 mm	<b>150 mm</b>	45°	250 mm	3,16 kg	<b>110419102</b>
○ 104,0 mm	2,0 mm	<b>500 mm</b>	90°	200 mm	6,06 kg	<b>110419502</b>
○ 104,0 mm	2,0 mm	<b>500 mm</b>	45°	200 mm	4,05 kg	<b>110419503</b>
○ 104,0 mm	2,0 mm	<b>800 mm</b>	90°	200 mm	8,47 kg	<b>110419801</b>
○ 104,0 mm	2,0 mm	<b>800 mm</b>	45°	200 mm	5,25 kg	<b>110419802</b>
○ 104,0 mm	2,0 mm	<b>1000 mm</b>	90°	200 mm	10,07 kg	<b>110419001</b>
○ 104,0 mm	2,0 mm	<b>1000 mm</b>	45°	200 mm	6,06 kg	<b>110419001</b>

### HVA NIRO® Edelstahl-Rohrbogen Ø 108,0 x 2,0 mm

Rohraussen- durchmesser	Wandstärke	Radius	Grad	Schenkel- verlängerung	Gewicht	Artikel- nummer
○ 108,0 mm	2,0 mm	<b>500 mm</b>	90°	200 mm	6,29 kg	<b>110819502</b>
○ 108,0 mm	2,0 mm	<b>500 mm</b>	45°	200 mm	4,21 kg	<b>110819504</b>
○ 108,0 mm	2,0 mm	<b>800 mm</b>	90°	200 mm	8,80 kg	<b>110819801</b>
○ 108,0 mm	2,0 mm	<b>800 mm</b>	45°	200 mm	5,46 kg	<b>110819802</b>
○ 108,0 mm	2,0 mm	<b>1000 mm</b>	90°	200 mm	10,46 kg	<b>110819011</b>
○ 108,0 mm	2,0 mm	<b>1000 mm</b>	45°	200 mm	6,29 kg	<b>110819012</b>

**in anderen Gradzahlen möglich...**

○ = kein Lagerartikel | in 2 bis 3 Wochen lieferbar





## HVA NIRO® Edelstahl-Rohrbogen

### HVA NIRO® Edelstahl-Rohrbogen Ø 114,3 x 2,0 mm

Rohraussen- durchmesser	Wandstärke	Radius	Grad	Schenkel- verlängerung	Gewicht	Artikel- nummer	
114,3 mm	2,0 mm	<b>150 mm</b>	90°	200 mm	3,57 kg	<b>111419101</b>	○
114,3 mm	2,0 mm	<b>150 mm</b>	45°	200 mm	2,91 kg	<b>111419102</b>	○
114,3 mm	2,0 mm	<b>500 mm</b>	90°	200 mm	6,66 kg	<b>111419501</b>	○
114,3 mm	2,0 mm	<b>500 mm</b>	45°	200 mm	4,45 kg	<b>111419502</b>	○
114,3 mm	2,0 mm	<b>800 mm</b>	90°	200 mm	9,31 kg	<b>111419802</b>	○
114,3 mm	2,0 mm	<b>800 mm</b>	45°	200 mm	5,78 kg	<b>111419803</b>	○
114,3 mm	2,0 mm	<b>1000 mm</b>	90°	200 mm	11,08 kg	<b>111419001</b>	○
114,3 mm	2,0 mm	<b>1000 mm</b>	45°	200 mm	6,66 kg	<b>111419002</b>	○

### HVA NIRO® Edelstahl-Rohrbogen Ø 129,0 x 2,0 mm

Rohraussen- durchmesser	Wandstärke	Radius	Grad	Schenkel- verlängerung	Gewicht	Artikel- nummer	
129,0 mm	2,0 mm	<b>500 mm</b>	90°	200 mm	7,54 kg	<b>112919505</b>	○
129,0 mm	2,0 mm	<b>500 mm</b>	45°	200 mm	5,04 kg	<b>112919506</b>	○
129,0 mm	2,0 mm	<b>800 mm</b>	90°	200 mm	10,54 kg	<b>112919803</b>	○
129,0 mm	2,0 mm	<b>800 mm</b>	45°	200 mm	6,54 kg	<b>112919804</b>	○
129,0 mm	2,0 mm	<b>1000 mm</b>	90°	200 mm	12,53 kg	<b>112919002</b>	○
129,0 mm	2,0 mm	<b>1000 mm</b>	45°	200 mm	7,54 kg	<b>112919003</b>	○

### HVA NIRO® Edelstahl-Rohrbogen Ø 139,7 x 2,0 mm

Rohraussen- durchmesser	Wandstärke	Radius	Grad	Schenkel- verlängerung	Gewicht	Artikel- nummer	
139,7 mm	2,0 mm	<b>500 mm</b>	90°	200 mm	8,17 kg	<b>113919505</b>	○
139,7 mm	2,0 mm	<b>500 mm</b>	45°	200 mm	5,46 kg	<b>113919507</b>	○
139,7 mm	2,0 mm	<b>800 mm</b>	90°	200 mm	11,41 kg	<b>113919802</b>	○
139,7 mm	2,0 mm	<b>800 mm</b>	45°	200 mm	7,09 kg	<b>113919804</b>	○
139,7 mm	2,0 mm	<b>1000 mm</b>	90°	200 mm	13,58 kg	<b>113919001</b>	○
139,7 mm	2,0 mm	<b>1000 mm</b>	45°	200 mm	8,17 kg	<b>113919002</b>	○

**auch dickwandiger und in anderen Werkstoffen erhältlich...**

kein Lagerartikel | in 2 bis 3 Wochen lieferbar = ○

# Glas-Rohrbogen hochverschleißfest



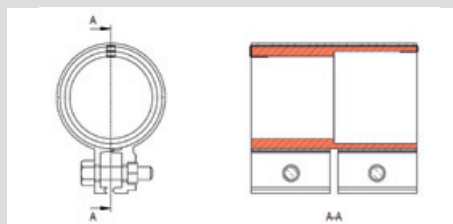
Für die Förderung von abrasivem Material bzw. hohem Durchsatz liefern wir Ihnen Glas-Rohrbogen, gefertigt aus Borosilikatglas 3.3 mit Kupfererdungsband. Beim Einsatz von glasfaserverstärkten Kunststoffgranulaten erreichen diese Rohrbogen die höchstmöglichen Standzeiten.

## Rohrkupplungen für identische Durchmesser Verbindungen von Glas auf Glas

Durchmesser	Baulänge	Artikelnummer
47,0 mm	100 mm	404735H03
56,0 mm	100 mm	405635H03
66,0 mm	100 mm	406635H03

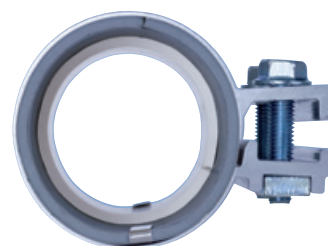
## Rohrkupplung für unterschiedliche Rohrdurchmesser für Verbindungen von Glas-Rohrbogen mit Edelstahlrohr

Rohrkupplung DVK 6 geschlitzte Ausführung mit schwarzer einteiliger Naturgummidichtung



## Rohrkupplungen für unterschiedliche Durchmesser

Durchmesser	Baulänge	Artikelnummer
47,0/40,0 mm	100 mm	404735HR3
48,0/45,0 mm	100 mm	404835HR9
56,0/50,0 mm	100 mm	405635HR3
66,0/60,0 mm	100 mm	406635HR3



○ = kein Lagerartikel | kurzfristig lieferbar

ohne Ummantelung				Glas-Rohrbogen Ø 47,0 x 5,0 mm		
Rohraussen- durchmesser	Wandstärke	Radius	Grad	Schenkel- verlängerung	Gewicht	Artikel- nummer
47,0 mm	5,0 mm	<b>75 mm</b>	45°	100/150	0,48 kg	<b>1047GL004</b>
47,0 mm	5,0 mm	<b>250 mm</b>	90°	200 mm	1,17 kg	<b>1047GL201</b>
47,0 mm	5,0 mm	<b>250 mm</b>	45°	200 mm	0,92 kg	<b>1047GL202</b>
47,0 mm	5,0 mm	<b>500 mm</b>	90°	200 mm	1,76 kg	<b>1047GL501</b>
47,0 mm	5,0 mm	<b>500 mm</b>	45°	200 mm	1,17 kg	<b>1047GL502</b>

ohne Ummantelung				Glas-Rohrbogen Ø 56,0 x 5,0 mm		
Rohraussen- durchmesser	Wandstärke	Radius	Grad	Schenkel- verlängerung	Gewicht	Artikel- nummer
56,0 mm	5,0 mm	<b>75 mm</b>	45°	100/150	0,56 kg	<b>1056GL002</b>
56,0 mm	5,0 mm	<b>250 mm</b>	90°	100 mm	1,07 kg	<b>1056GL204</b>
56,0 mm	5,0 mm	<b>250 mm</b>	45°	200 mm	1,12 kg	<b>1056GL206</b>
56,0 mm	5,0 mm	<b>250 mm</b>	90°	100 mm	1,45 kg	<b>1056GL203</b>
56,0 mm	5,0 mm	<b>250 mm</b>	45°	200 mm	1,45 kg	<b>1056GL205</b>
56,0 mm	5,0 mm	<b>500 mm</b>	90°	100 mm	1,43 kg	<b>1056GL502</b>
56,0 mm	5,0 mm	<b>500 mm</b>	45°	200 mm	1,10 kg	<b>1056GL507</b>
56,0 mm	5,0 mm	<b>500 mm</b>	90°	100 mm	2,13 kg	<b>1056GL501</b>
56,0 mm	5,0 mm	<b>500 mm</b>	45°	200 mm	1,83 kg	<b>1056GL506</b>

ohne Ummantelung				Glas-Rohrbogen Ø 66,0 x 5,0 mm		
Rohraussen- durchmesser	Wandstärke	Radius	Grad	Schenkel- verlängerung	Gewicht	Artikel- nummer
66,0 mm	5,0 mm	<b>115 mm</b>	45°	100/150	0,70 kg	<b>1066GL103</b>
66,0 mm	5,0 mm	<b>250 mm</b>	90°	200 mm	1,60 kg	<b>1066GL201</b>
66,0 mm	5,0 mm	<b>250 mm</b>	45°	200 mm	1,32 kg	<b>1066GL202</b>
66,0 mm	5,0 mm	<b>500 mm</b>	90°	200 mm	2,55 kg	<b>1066GL502</b>
66,0 mm	5,0 mm	<b>500 mm</b>	45°	200 mm	1,70 kg	<b>1066GL503</b>

## Glas-Rohrbogen Kunststoff ummantelt

mit Kunststoff  
ummantelt

**New** | auf  
Anfrage!



gebrochen  
mit Kunststoff  
ummantelt



siehe Video auf  
unserer Website

## Edelstahl-Rohrpostbogen

# Werkzeugliste

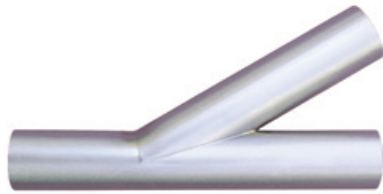
für unsere CNC-Dornbiegemaschinen

Edelstahl-Rohrpostbogen – kurzfristig lieferbar

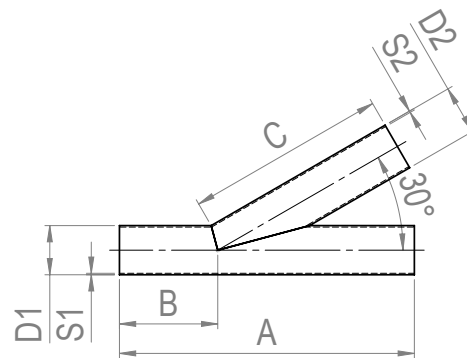
Durchmesser in mm	Radius in mm				
	500	800	1000	1200	1500
80,0 x 2,0	●	●	●	●	●
80,0 x 2,5	●	●	●	●	●
100,0 x 1,5	●	●	●	●	●
104,0 x 2,0	●	●	●	●	●
108,0 x 2,0	●	●	●	●	●
110,0 x 2,0		●	●	●	
129,0 x 2,0	●	●	●	●	●
154,0 x 2,0	●	●	●	●	●
159,0 x 2,0	●	●	●	●	●
204,0 x 2,0		●	●	●	●

# Edelstahl Abzweigstücke 30°

Material Nr. 1.4301 / 1.4307



**Sonderanfertigungen  
auf Anfrage**

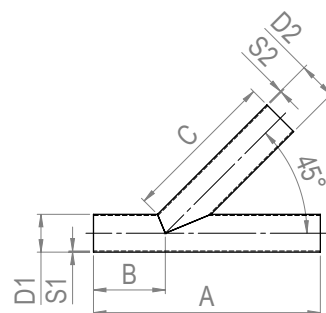
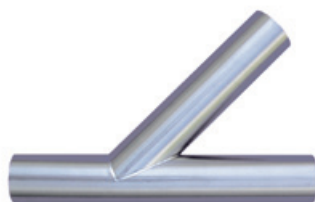


Edelstahl Abzweigstücke 30°							
Winkel	Durchmesser	Wandstärke	A	B	C	Gewicht	Artikelnummer
Alle Angaben in mm							
30°	38,0 mm	1,5 mm	300,0	106,0	210,0	0,64 kg	<b>803813002</b>
30°	40,0 mm	1,5 mm	300,0	110,0	210,0	0,67 kg	<b>804013001</b>
30°	40,0 mm	2,0 mm	300,0	105,0	209,0	0,88 kg	<b>804013002</b>
30°	45,0 mm	1,5 mm	300,0	104,0	210,0	0,75 kg	<b>804513001</b>
30°	50,0 mm	2,0 mm	300,0	100,0	204,0	1,07 kg	<b>805013002</b>
30°	50,0 mm	1,5 mm	300,0	100,0	210,0	0,82 kg	<b>805013003</b>
30°	54,0 mm	2,0 mm	300,0	100,0	208,0	1,16 kg	<b>805413001</b>
30°	60,3 mm	2,0 mm	350,0	106,0	210,0	1,43 kg	<b>806013001</b>
30°	63,5 mm	2,0 mm	400,0	145,0	261,0	1,80 kg	<b>806313001</b>
30°	65,0 mm	2,0 mm	400,0	145,0	260,0	1,84 kg	<b>806513001</b>
30°	65,0 mm	1,5 mm	400,0	145,0	260,0	1,39 kg	<b>806513002</b>
30°	70,0 mm	2,0 mm	450,0	140,0	280,0	2,20 kg	<b>807013001</b>
30°	76,1 mm	2,0 mm	410,0	140,0	260,0	2,16 kg	<b>807613001</b>
30°	80,0 mm	2,0 mm	500,0	145,0	348,0	2,94 kg	<b>808013001</b>
30°	84,0 mm	2,0 mm	420,0	120,0	300,0	2,55 kg	<b>808413001</b>
30°	85,0 mm	2,0 mm	570,0	200,0	345,0	3,38 kg	<b>808513001</b>
30°	88,9 mm	2,0 mm	480,0	130,0	338,0	3,10 kg	<b>808813001</b>
30°	100,0 mm	1,5 mm	550,0	185,0	351,0	2,89 kg	<b>810013001</b>
30°	101,6 mm	2,0 mm	550,0	185,0	350,0	3,89 kg	<b>810113001</b>
30°	104,0 mm	2,0 mm	550,0	200,0	366,0	4,05 kg	<b>810413001</b>
30°	129,0 mm	2,0 mm	700,0	223,0	450,0	6,34 kg	<b>812913001</b>
30°	139,7 mm	2,0 mm	650,0	160,0	481,0	6,66 kg	<b>813913001</b>
30°	154,0 mm	2,0 mm	650,0	160,0	479,0	7,22 kg	<b>815413001</b>
30°	204,0 mm	2,0 mm	auf Anfrage				<b>820413001</b>
30°	206,0 mm	2,0 mm	auf Anfrage				<b>820613001</b>

**Abzweige bis Durchmesser 254,0 mm auf Anfrage**

# Edelstahl Abzweigstücke 45°

Material Nr. 1.4301 / 1.4307



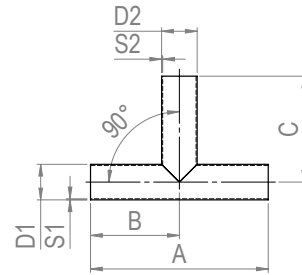
## Edelstahl Abzweigstücke 45°

Winkel	Durchmesser	Wandstärke	A	B	C	Gewicht	Artikelnummer
			Alle Angaben in mm				
45°	38,0 mm	1,5 mm	300,0	103,0	206,0	0,65 kg	<b>803814501</b>
45°	40,0 mm	1,5 mm	300,0	115,0	207,0	0,69 kg	<b>804014501</b>
45°	40,0 mm	2,0 mm	300,0	115,0	207,0	0,91 kg	<b>804014502</b>
45°	45,0 mm	1,5 mm	300,0	101,0	205,0	0,77 kg	<b>804514501</b>
45°	50,0 mm	1,5 mm	300,0	95,0	205,0	0,85 kg	<b>805014501</b>
45°	50,0 mm	2,0 mm	300,0	95,0	185,0	1,08 kg	<b>805014502</b>
45°	54,0 mm	2,0 mm	300,0	95,0	209,0	1,22 kg	<b>805414501</b>
45°	60,3 mm	2,0 mm	350,0	100,0	210,0	1,51 kg	<b>806014501</b>
45°	60,3 mm	1,6 mm	350,0	100,0	210,0	1,21 kg	<b>806014506</b>
45°	63,5 mm	2,0 mm	350,0	145,0	220,0	1,61 kg	<b>806314501</b>
45°	65,0 mm	2,0 mm	350,0	145,0	220,0	1,65 kg	<b>806514501</b>
45°	65,0 mm	1,5 mm	350,0	145,0	220,0	1,24 kg	<b>806514502</b>
45°	70,0 mm	2,0 mm	400,0	105,0	285,0	2,15 kg	<b>807014501</b>
45°	76,1 mm	2,0 mm	410,0	140,0	260,0	2,28 kg	<b>807614501</b>
45°	80,0 mm	1,5 mm	400,0	140,0	240,0	1,71 kg	<b>808014501</b>
45°	80,0 mm	2,0 mm	400,0	140,0	240,0	2,27 kg	<b>808014504</b>
45°	84,0 mm	2,0 mm	370,0	75,0	240,0	2,25 kg	<b>808414501</b>
45°	85,0 mm	2,0 mm	520,0	200,0	283,0	3,07 kg	<b>808514501</b>
45°	88,9 mm	2,0 mm	420,0	130,0	282,0	2,77 kg	<b>808814501</b>
45°	100,0 mm	1,5 mm	450,0	150,0	300,0	2,50 kg	<b>810014501</b>
45°	101,6 mm	2,0 mm	450,0	150,0	300,0	3,37 kg	<b>810114501</b>
45°	104,0 mm	2,0 mm	500,0	170,0	300,0	3,69 kg	<b>810414501</b>
45°	108,0 mm	2,0 mm	500,0	170,0	278,0	3,71 kg	<b>810814501</b>
45°	114,3 mm	2,0 mm	550,0	200,0	325,0	4,45 kg	<b>811414501</b>
45°	129,0 mm	2,0 mm	600,0	223,0	325,0	5,28 kg	<b>812914501</b>
45°	139,7 mm	2,0 mm	550,0	150,0	350,0	5,50 kg	<b>813914501</b>
45°	154,0 mm	2,0 mm	650,0	250,0	380,0	6,98 kg	<b>815414501</b>
45°	204,0 mm	2,0 mm	auf Anfrage				<b>820414501</b>
45°	206,0 mm	2,0 mm	auf Anfrage				<b>820614501</b>

**Abzweige bis Durchmesser 254,0 mm auf Anfrage**

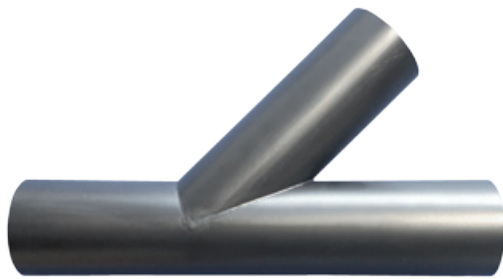
# Edelstahl T-Stücke (90°)

Material Nr. 1.4301 / 1.4307



Edelstahl T-Stücke 90°							
Winkel	Durchmesser	Wandstärke	A	B	C	Gewicht	Artikelnummer
Alle Angaben in mm							
90°	38,0 mm	1,5 mm	250,0	125,0	143,0	0,50 kg	<b>803819001</b>
90°	40,0 mm	1,5 mm	250,0	125,0	144,0	0,53 kg	<b>804019001</b>
90°	40,0 mm	2,0 mm	250,0	125,0	145,0	0,70 kg	<b>804019002</b>
90°	45,0 mm	1,5 mm	250,0	125,0	148,0	0,60 kg	<b>804519001</b>
90°	50,0 mm	1,5 mm	250,0	125,0	149,0	0,67 kg	<b>805019001</b>
90°	50,0 mm	2,0 mm	250,0	125,0	149,0	0,88 kg	<b>805019002</b>
90°	54,0 mm	2,0 mm	250,0	125,0	152,0	0,95 kg	<b>805419001</b>
90°	60,3 mm	2,0 mm	260,0	130,0	154,0	1,09 kg	<b>806019001</b>
90°	60,3 mm	1,6 mm	250,0	125,0	154,0	0,86 kg	<b>806019002</b>
90°	63,5 mm	2,0 mm	260,0	130,0	156,0	1,15 kg	<b>806319001</b>
90°	65,0 mm	2,0 mm	300,0	150,0	153,0	1,29 kg	<b>806519001</b>
90°	70,0 mm	2,0 mm	300,0	150,0	155,0	1,39 kg	<b>807019001</b>
90°	76,1 mm	2,0 mm	300,0	150,0	158,0	1,51 kg	<b>807619001</b>
90°	80,0 mm	2,0 mm	350,0	175,0	189,0	1,90 kg	<b>808019001</b>
90°	80,0 mm	1,5 mm	350,0	175,0	189,0	1,43 kg	<b>808019002</b>
90°	84,0 mm	2,0 mm	300,0	150,0	191,0	1,79 kg	<b>808419001</b>
90°	85,0 mm	2,0 mm	300,0	150,0	191,0	1,81 kg	<b>808519001</b>
90°	88,9 mm	2,0 mm	300,0	150,0	194,0	1,89 kg	<b>808819001</b>
90°	100,0 mm	1,5 mm	350,0	175,0	200,0	1,79 kg	<b>810019001</b>
90°	101,6 mm	2,0 mm	350,0	175,0	200,0	2,41 kg	<b>810119001</b>
90°	104,0 mm	2,0 mm	350,0	175,0	201,0	2,46 kg	<b>810419001</b>
90°	114,3 mm	2,0 mm	350,0	175,0	207,0	2,71 kg	<b>811419001</b>
90°	129,0 mm	2,0 mm	450,0	225,0	245,0	3,68 kg	<b>812919001</b>
90°	139,7 mm	2,0 mm	450,0	225,0	250,0	4,19 kg	<b>813919001</b>
90°	154,0 mm	2,0 mm	554,0	277,0	277,0	5,54 kg	<b>815419001</b>
90°	204,0 mm	2,0 mm	auf Anfrage				<b>820419001</b>
90°	206,0 mm	2,0 mm	auf Anfrage				<b>820619001</b>

# HVA NIRO® Edelstahl Abzweigstücke




auf Anfrage erhältlich

# Glas Abzweigstücke



- Borosilikatglas 3.3
- inklusive aufgeklebtem Kupfererdungsband
- Randabstand des Kupfererdungsbandes 50 mm

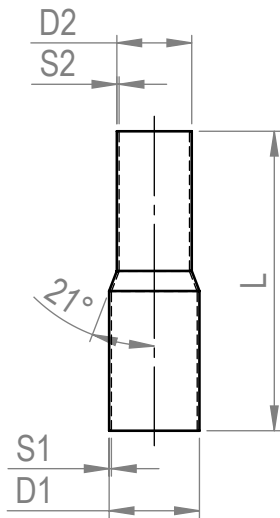


 **siehe Video auf unserer Website**



# Edelstahl-Übergangsstücke

## Reduzierungen



- Außendurchmesser: 38,0 bis 168,3 mm
- lasergeschnitten
- entgratet
- konzentrische Ausführung
- aufgeweitet mit 21° Winkel

**Sonderanfertigungen  
auf Anfrage**

Edelstahl Übergangsstücke				
D1 Durchmesser x Wand	D2 Durchmesser x Wand	Baulänge L	Gewicht	Artikelnummer
40,0 x 1,5 mm	38,0 x 1,5 mm	150 mm	0,21 kg	<b>80401RZ02</b>
45,0 x 1,5 mm	38,0 x 1,5 mm	150 mm	0,22 kg	<b>80451RZ01</b>
45,0 x 1,5 mm	40,0 x 1,5 mm	120 mm	0,18 kg	<b>80451RZ02</b>
48,3 x 1,5 mm	38,0 x 1,5 mm	200 mm	0,31 kg	<b>80481RZ02</b>
48,3 x 1,5 mm	40,0 x 1,5 mm	200 mm	0,32 kg	<b>80481RZ01</b>
50,0 x 1,5 mm	38,0 x 1,5 mm	150 mm	0,24 kg	<b>80501RZ05</b>
50,0 x 1,5 mm	38,0 x 1,5 mm	200 mm	0,32 kg	<b>80501RZ02</b>
50,0 x 1,5 mm	40,0 x 1,5 mm	120 mm	0,20 kg	<b>80501RZ01</b>
50,0 x 1,5 mm	40,0 x 1,5 mm	150 mm	0,24 kg	<b>80501RZ15</b>
50,0 x 1,5 mm	40,0 x 1,5 mm	200 mm	0,33 kg	<b>80501RZ04</b>
50,0 x 1,5 mm	45,0 x 1,5 mm	120 mm	0,21 kg	<b>80501RZ06</b>
50,0 x 1,5 mm	45,0 x 1,5 mm	150 mm	0,26 kg	<b>80501RZ20</b>
50,0 x 1,5 mm	45,0 x 1,5 mm	200 mm	0,34 kg	<b>80501RZ12</b>
54,0 x 1,5 mm	38,0 x 1,5 mm	200 mm	0,33 kg	<b>80541RZ01</b>
54,0 x 1,5 mm	38,0 x 1,5 mm	300 mm	0,50 kg	<b>80541RZ08</b>
54,0 x 1,5 mm	40,0 x 1,5 mm	150 mm	0,26 kg	<b>80541RZ07</b>
54,0 x 1,5 mm	40,0 x 1,5 mm	200 mm	0,34 kg	<b>80541RZ09</b>
54,0 x 1,5 mm	45,0 x 1,5 mm	150 mm	0,27 kg	<b>80541RZ10</b>
54,0 x 1,5 mm	45,0 x 1,5 mm	200 mm	0,36 kg	<b>80541RZ02</b>
54,0 x 1,5 mm	50,0 x 1,5 mm	150 mm	0,28 kg	<b>80541RZ11</b>
54,0 x 1,5 mm	50,0 x 1,5 mm	200 mm	0,38 kg	<b>80541RZ04</b>
54,0 x 2,0 mm	50,0 x 2,0 mm	200 mm	0,50 kg	<b>80541RZ06</b>

**Sonderausführungen auf Anfrage möglich**

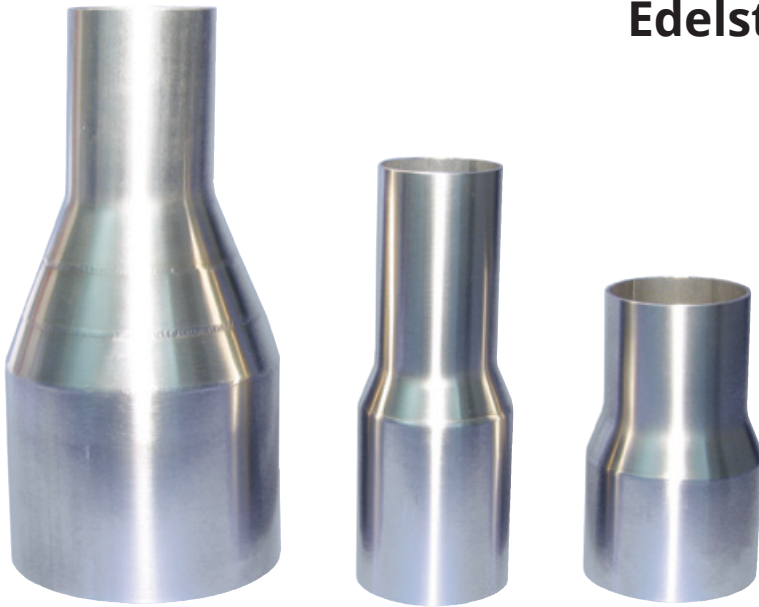
## Edelstahl Übergangsstücke

D1 Durchmesser x Wand	D2 Durchmesser x Wand	Baulänge L	Gewicht	Artikelnummer
60,3 x 1,5 mm	38,0 x 1,5 mm	200 mm	0,36 kg	<b>80601RZ18</b>
60,3 x 1,5 mm	40,0 x 1,5 mm	150 mm	0,28 kg	<b>80601RZ24</b>
60,3 x 1,5 mm	40,0 x 1,5 mm	185 mm	0,34 kg	<b>80601RZ22</b>
60,3 x 1,5 mm	40,0 x 1,5 mm	200 mm	0,37 kg	<b>80601RZ10</b>
60,3 x 1,5 mm	50,0 x 1,5 mm	150 mm	0,30 kg	<b>80601RZ09</b>
60,3 x 1,6 mm	50,0 x 1,5 mm	200 mm	0,40 kg	<b>80601RZ23</b>
60,3 x 2,0 mm	38,0 x 1,5 mm	200 mm	0,36 kg	<b>80601RZ08</b>
60,3 x 2,0 mm	45,0 x 1,5 mm	200 mm	0,38 kg	<b>80601RZ06</b>
60,3 x 2,0 mm	48,3 x 2,0 mm	200 mm	0,52 kg	<b>80601RZ15</b>
60,3 x 2,0 mm	50,0 x 1,5 mm	200 mm	0,40 kg	<b>80601RZ04</b>
60,3 x 2,0 mm	54,0 x 2,0 mm	200 mm	0,42 kg	<b>80601RZ07</b>
63,5 x 2,0 mm	50,0 x 2,0 mm	150 mm	0,41 kg	<b>80631RZ05</b>
65,0 x 2,0 mm	40,0 x 2,0 mm	200 mm	0,51 kg	<b>80651RZ11</b>
65,0 x 2,0 mm	45,0 x 1,5 mm	200 mm	0,53 kg	<b>80651RZ10</b>
65,0 x 2,0 mm	50,0 x 1,5 mm	200 mm	0,42 kg	<b>80651RZ02</b>
65,0 x 2,0 mm	54,0 x 2,0 mm	200 mm	0,57 kg	<b>80651RZ14</b>
65,0 x 2,0 mm	55,0 x 1,5 mm	200 mm	0,44 kg	<b>80651RZ16</b>
65,0 x 2,0 mm	60,3 x 2,0 mm	150 mm	0,45 kg	<b>80651RZ06</b>
65,0 x 2,0 mm	60,3 x 2,0 mm	200 mm	0,60 kg	<b>80651RZ07</b>
70,0 x 2,0 mm	38,0 x 2,0 mm	200 mm	0,52 kg	<b>80701RZ03</b>
70,0 x 2,0 mm	40,0 x 1,5 mm	300 mm	0,80 kg	<b>80701RZ08</b>
70,0 x 2,0 mm	45,0 x 1,5 mm	200 mm	0,56 kg	<b>80701RZ09</b>
70,0 x 2,0 mm	50,0 x 1,5 mm	200 mm	0,51 kg	<b>80701RZ01</b>
70,0 x 2,0 mm	50,0 x 2,0 mm	200 mm	0,58 kg	<b>80701RZ14</b>
70,0 x 2,0 mm	54,0 x 2,0 mm	150 mm	0,45 kg	<b>80701RZ23</b>
70,0 x 2,0 mm	54,0 x 2,0 mm	200 mm	0,60 kg	<b>80701RZ02</b>
70,0 x 2,0 mm	60,3 x 2,0 mm	200 mm	0,63 kg	<b>80701RZ05</b>
70,0 x 2,0 mm	63,5 x 2,0 mm	200 mm	0,65 kg	<b>80701RZ22</b>
70,0 x 2,0 mm	65,0 x 2,0 mm	200 mm	0,65 kg	<b>80701RZ06</b>

Sonderausführungen auf Anfrage möglich

# Edelstahl Übergangsstücke

## Reduzierungen



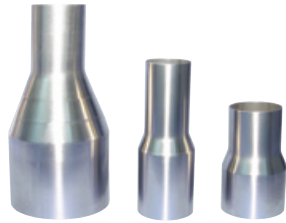
Edelstahl Übergangsstücke				
D1 Durchmesser x Wand	D2 Durchmesser x Wand	Baulänge L	Gewicht	Artikelnummer
76,1 x 2,0 mm	38,0 x 1,5 mm	250 mm	0,69 kg	<b>80761RZ18</b>
76,1 x 2,0 mm	40,0 x 1,5 mm	250 mm	0,71 kg	<b>80761RZ17</b>
76,1 x 2,0 mm	45,0 x 1,5 mm	250 mm	0,73 kg	<b>80761RZ15</b>
76,1 x 2,0 mm	48,3 x 2,0 mm	250 mm	0,75 kg	<b>80761RZ14</b>
76,1 x 2,0 mm	50,0 x 1,5 mm	200 mm	0,53 kg	<b>80761RZ05</b>
76,1 x 2,0 mm	50,0 x 2,0 mm	250 mm	0,76 kg	<b>80761RZ16</b>
76,1 x 2,0 mm	54,0 x 2,0 mm	250 mm	0,79 kg	<b>80761RZ13</b>
76,1 x 2,0 mm	60,3 x 2,0 mm	120 mm	0,40 kg	<b>80761RZ06</b>
76,1 x 2,0 mm	60,3 x 2,0 mm	150 mm	0,50 kg	<b>80761RZ29</b>
76,1 x 2,0 mm	60,3 x 2,0 mm	200 mm	0,66 kg	<b>80761RZ11</b>
76,1 x 2,0 mm	63,5 x 2,0 mm	120 mm	0,41 kg	<b>80761RZ07</b>
76,1 x 2,0 mm	65,0 x 2,0 mm	200 mm	0,68 kg	<b>80761RZ12</b>
76,1 x 2,0 mm	65,0 x 2,0 mm	300 mm	1,02 kg	<b>80761RZ08</b>
76,1 x 2,0 mm	70,0 x 2,0 mm	200 mm	0,71 kg	<b>80761RZ10</b>
80,0 x 2,0 mm	40,0 x 1,5 mm	350 mm	1,01 kg	<b>80801RZ15</b>
80,0 x 2,0 mm	45,0 x 1,5 mm	350 mm	1,06 kg	<b>80801RZ14</b>
80,0 x 2,0 mm	50,0 x 1,5 mm	300 mm	0,95 kg	<b>80801RZ08</b>
80,0 x 2,0 mm	50,0 x 2,0 mm	300 mm	0,95 kg	<b>80801RZ07</b>
80,0 x 2,0 mm	54,0 x 2,0 mm	300 mm	0,97 kg	<b>80801RZ12</b>
80,0 x 2,0 mm	60,3 x 2,0 mm	200 mm	0,68 kg	<b>80801RZ01</b>
80,0 x 2,0 mm	65,0 x 2,0 mm	200 mm	0,71 kg	<b>80801RZ02</b>
80,0 x 2,0 mm	70,0 x 2,0 mm	200 mm	0,73 kg	<b>80801RZ10</b>
80,0 x 2,0 mm	76,1 x 2,0 mm	200 mm	0,76 kg	<b>80801RZ11</b>

Sonderausführungen auf Anfrage möglich

## Edelstahl Übergangsstücke

D1 Durchmesser x Wand	D2 Durchmesser x Wand	Baulänge L	Gewicht	Artikelnummer
84,0 x 2,0 mm	60,3 x 2,0 mm	250 mm	0,88 kg	<b>80841RZ06</b>
84,0 x 2,0 mm	70,0 x 2,0 mm	250 mm	0,93 kg	<b>80841RZ05</b>
84,0 x 2,0 mm	76,1 x 2,0 mm	250 mm	0,97 kg	<b>80841RZ07</b>
84,0 x 2,0 mm	80,0 x 2,0 mm	250 mm	0,99 kg	<b>80841RZ04</b>
88,9 x 2,0 mm	60,3 x 2,0 mm	300 mm	1,09 kg	<b>80881RZ14</b>
88,9 x 2,0 mm	65,0 x 2,0 mm	300 mm	1,12 kg	<b>80881RZ13</b>
88,9 x 2,0 mm	70,0 x 2,0 mm	300 mm	1,16 kg	<b>80881RZ12</b>
88,9 x 2,0 mm	76,1 x 2,0 mm	300 mm	1,20 kg	<b>80881RZ09</b>
88,9 x 2,0 mm	80,0 x 2,0 mm	300 mm	1,23 kg	<b>80881RZ02</b>
88,9 x 2,0 mm	84,0 x 2,0 mm	300 mm	1,26 kg	<b>80881RZ10</b>
100,0 x 1,5 mm	50,0 x 1,5 mm	300 mm	0,82 kg	<b>81001RZ03</b>
100,0 x 1,5 mm	65,0 x 2,0 mm	300 mm	1,02 kg	<b>81001RZ02</b>
100,0 x 1,5 mm	70,0 x 2,0 mm	300 mm	1,06 kg	<b>81001RZ09</b>
100,0 x 1,5 mm	80,0 x 2,0 mm	300 mm	1,13 kg	<b>81001RZ07</b>
100,0 x 1,5 mm	88,9 x 2,0 mm	300 mm	1,20 kg	<b>81001RZ04</b>
101,6 x 2,0 mm	60,3 x 2,0 mm	300 mm	1,18 kg	<b>81011RZ12</b>
101,6 x 2,0 mm	63,5 x 2,0 mm	300 mm	1,20 kg	<b>81011RZ18</b>
101,6 x 2,0 mm	65,0 x 2,0 mm	300 mm	1,21 kg	<b>81011RZ07</b>
101,6 x 2,0 mm	70,0 x 2,0 mm	300 mm	1,25 kg	<b>81011RZ10</b>
101,6 x 2,0 mm	76,1 x 2,0 mm	300 mm	1,29 kg	<b>81011RZ11</b>
101,6 x 2,0 mm	80,0 x 2,0 mm	300 mm	1,32 kg	<b>81011RZ08</b>
101,6 x 2,0 mm	84,0 x 2,0 mm	300 mm	1,35 kg	<b>81011RZ09</b>
101,6 x 2,0 mm	88,9 x 2,0 mm	300 mm	1,39 kg	<b>81011RZ02</b>
104,0 x 2,0 mm	54,0 x 2,0 mm	300 mm	1,15 kg	<b>81041RZ12</b>
104,0 x 2,0 mm	60,3 x 2,0 mm	300 mm	1,19 kg	<b>81041RZ01</b>
104,0 x 2,0 mm	70,0 x 2,0 mm	300 mm	1,27 kg	<b>81041RZ27</b>
104,0 x 2,0 mm	76,1 x 2,0 mm	300 mm	1,31 kg	<b>81041RZ08</b>
104,0 x 2,0 mm	80,0 x 2,0 mm	300 mm	1,34 kg	<b>81041RZ13</b>
104,0 x 2,0 mm	84,0 x 2,0 mm	300 mm	1,37 kg	<b>81041RZ06</b>
104,0 x 2,0 mm	88,9 x 1,5 mm	300 mm	1,25 kg	<b>81041RZ11</b>
104,0 x 2,0 mm	88,9 x 2,0 mm	300 mm	1,41 kg	<b>81041RZ09</b>
104,0 x 2,0 mm	100,0 x 1,5 mm	300 mm	1,31 kg	<b>81041RZ03</b>
104,0 x 2,0 mm	101,6 x 2,0 mm	300 mm	1,50 kg	<b>81041RZ10</b>

**Sonderausführungen auf Anfrage möglich**



# Edelstahl Übergangsstücke

## Reduzierungen

Edelstahl Übergangsstücke				
D1 Durchmesser x Wand	D2 Durchmesser x Wand	Baulänge L	Gewicht	Artikelnummer
114,3 x 2,0 mm	65,0 x 2,0 mm	300 mm	1,31 kg	<b>81141RZ10</b>
114,3 x 2,0 mm	80,0 x 2,0 mm	300 mm	1,42 kg	<b>81141RZ31</b>
114,3 x 2,0 mm	88,9 x 2,0 mm	200 mm	0,99 kg	<b>81141RZ15</b>
114,3 x 2,0 mm	88,9 x 2,0 mm	300 mm	1,48 kg	<b>81141RZ26</b>
114,3 x 2,0 mm	100,0 x 1,5 mm	300 mm	1,39 kg	<b>81141RZ29</b>
114,3 x 2,0 mm	101,6 x 2,0 mm	200 mm	1,05 kg	<b>81141RZ14</b>
114,3 x 2,0 mm	104,0 x 2,0 mm	200 mm	1,06 kg	<b>81141RZ13</b>
114,3 x 2,0 mm	104,0 x 2,0 mm	300 mm	1,60 kg	<b>81141RZ08</b>
114,3 x 2,0 mm	108,0 x 2,0 mm	300 mm	1,63 kg	<b>81141RZ30</b>
129,0 x 2,0 mm	84,0 x 2,0 mm	400 mm	2,08 kg	<b>81291RZ15</b>
129,0 x 2,0 mm	88,9 x 2,0 mm	400 mm	2,12 kg	<b>81291RZ06</b>
129,0 x 2,0 mm	104,0 x 2,0 mm	300 mm	1,71 kg	<b>81291RZ04</b>
129,0 x 2,0 mm	104,0 x 2,0 mm	400 mm	2,27 kg	<b>81291RZ05</b>
129,0 x 2,0 mm	114,3 x 2,0 mm	200 mm	1,19 kg	<b>81291RZ21</b>
129,0 x 2,0 mm	114,3 x 2,0 mm	250 mm	1,49 kg	<b>81291RZ01</b>
129,0 x 2,0 mm	114,3 x 2,0 mm	300 mm	1,78 kg	<b>81291RZ03</b>
154,0 x 2,0 mm	104,0 x 2,0 mm	300 mm	1,89 kg	<b>81541RZ23</b>
154,0 x 2,0 mm	104,0 x 2,0 mm	450 mm	2,84 kg	<b>81541RZ12</b>
154,0 x 2,0 mm	114,3 x 2,0 mm	450 mm	2,95 kg	<b>81541RZ05</b>
154,0 x 2,0 mm	129,0 x 2,0 mm	300 mm	2,08 kg	<b>81541RZ04</b>
154,0 x 2,0 mm	129,0 x 2,0 mm	450 mm	3,17 kg	<b>81541RZ19</b>
154,0 x 2,0 mm	139,7 x 2,0 mm	450 mm	3,24 kg	<b>81541RZ07</b>

# Glas-Übergangsstücke

**andere Abmessungen  
auf Anfrage erhältlich**



<b>Glas-Übergangsstücke</b>			
<b>D1</b> Durchmesser x Wand	<b>D2</b> Durchmesser x Wand	<b>Baulänge L</b>	<b>Artikelnummer</b>
66,0 x 5,0 mm	56 x 5,0 mm	200 mm	<b>8066BRZ01</b>

# HVA NIRO® Edelstahl Übergangsstücke



<b>HVA NIRO® Edelstahl Übergangsstücke</b>			
<b>D1</b> Durchmesser x Wand	<b>D2</b> Durchmesser x Wand	<b>Baulänge L</b>	<b>Artikelnummer</b>
40,0 x 1,5 mm	38,0 x 1,5 mm	150 mm	<b>80401RZ02-9</b>
50,0 x 1,5 mm	40,0 x 1,5 mm	120 mm	<b>80501RZ01-9</b>
50,0 x 1,5 mm	40,0 x 1,5 mm	200 mm	<b>80501RZ04-9</b>
50,0 x 1,5 mm	40,0 x 1,5 mm	150 mm	<b>80501RZ15-9</b>
50,0 x 1,5 mm	45,0 x 1,5 mm	150 mm	<b>80501RZ20-9</b>
60,3 x 1,6 mm	50,0 x 1,5 mm	120 mm	<b>80601RZ21-9</b>
60,3 x 2,0 mm	45,0 x 1,5 mm	200 mm	<b>80601RZ06-9</b>
60,3 x 2,0 mm	45,0 x 1,5 mm	150 mm	<b>80601RZ03-9</b>
65,0 x 1,5 mm	50,0 x 1,5 mm	200 mm	<b>80651RZ02-9</b>
65,0 x 2,0 mm	60,3 x 2,0 mm	200 mm	<b>80651RZ07-9</b>

**Sonderausführungen auf Anfrage möglich**

# Saugrüssel | Sauglanzen

Aluminium AlMgSi 0,5 F22



## Saugrüssel | Sauglanzen

- Aluminium-Mantel AlMgSi 0,5 F22  
Edelstahl-Saugrohr Werkstoff Nr. 1.4301
- wir fertigen nach Ihren Zeichnungen, Skizzen oder Muster
- lieferbar in verschiedenen Durchmessern
- Sonderausführungen sind kurzfristig lieferbar
- in gängigen Rohrdurchmessern 40,0 / 50,0 und 60,3 mm auf Lager



## Aluminium Saugrüssel mit Bügel

Typ	Anschluss Ø	Wandstärke	Länge	Gewicht	Artikelnummer
ALU	40,0 mm	1,5 mm	1000,0 mm	1,70 kg	<b>SAUGR040A</b>
ALU	50,0 mm	1,5 mm	1000,0 mm	1,94 kg	<b>SAUGR050A</b>
ALU	60,0 mm	2,0 mm	1000,0 mm	2,48 kg	<b>SAUGR060A</b>

## Saugrüssel | Saugglanzen

Edelstahl Werkstoff Nr. 1.4301



### Saugrüssel | Saugglanzen

- Edelstahl Werkstoff Nr. 1.4301
- in allen gängigen Rohrdurchmessern
- **mit Bügel und Gehrungsschnitt**

### Edelstahl Saugrüssel mit Bügel und Gehrungsschnitt

Typ	Anschluss Ø	Wand- stärke	Länge	Gewicht	Artikel- nummer
BÜGEL & GEHRUNG	38,0 mm	1,5 mm	1000,0 mm	3,22 kg	<b>SAUGR0383-G</b>
BÜGEL & GEHRUNG	40,0 mm	1,5 mm	1000,0 mm	3,56 kg	<b>SAUGR0403-G</b>
BÜGEL & GEHRUNG	45,0 mm	1,5 mm	1000,0 mm	3,90 kg	<b>SAUGR0453-G</b>
BÜGEL & GEHRUNG	50,0 mm	1,5 mm	1000,0 mm	3,92 kg	<b>SAUGR0503-G</b>
BÜGEL & GEHRUNG	54,0 mm	2,0 mm	1000,0 mm	4,52 kg	<b>SAUGR0543-G</b>
BÜGEL & GEHRUNG	60,3 mm	2,0 mm	1000,0 mm	4,94 kg	<b>SAUGR0603-G</b>
BÜGEL & GEHRUNG	65,0 mm	2,0 mm	1000,0 mm	5,96 kg	<b>SAUGR0653-G</b>
BÜGEL & GEHRUNG	70,0 mm	2,0 mm	1000,0 mm	6,80 kg	<b>SAUGR0703-G</b>
BÜGEL & GEHRUNG	76,0 mm	2,0 mm	1000,0 mm	7,70 kg	<b>SAUGR0763-G</b>



# Saugrüssel | Sauglanzen

Edelstahl Werkstoff Nr. 1.4301



## Saugrüssel | Sauglanzen

- Edelstahl Werkstoff Nr. 1.4301
- in allen gängigen Rohrdurchmessern
- **mit geradem Schnitt und Bügel**

## Edelstahl Saugrüssel mit Bügel

Typ	Anschluss Ø	Wand- stärke	2. Durch- messer	2. Wand- stärke	Länge	Gewicht	Artikel- nummer
BÜGEL	38,0 mm	1,5 mm	60,3 mm	2,0 mm	1000,0 mm	5,00 kg	<b>SAUGR0381</b>
BÜGEL	40,0 mm	1,5 mm	65,0 mm	2,0 mm	1000,0 mm	3,70 kg	<b>SAUGR0401</b>
BÜGEL	45,0 mm	1,5 mm	70,0 mm	2,0 mm	1000,0 mm	4,10 kg	<b>SAUGR0451</b>
BÜGEL	50,0 mm	1,5 mm	70,0 mm	2,0 mm	1000,0 mm	4,40 kg	<b>SAUGR0501</b>
BÜGEL	54,0 mm	2,0 mm	76,1 mm	2,0 mm	1000,0 mm	5,44 kg	<b>SAUGR0541</b>
BÜGEL	60,3 mm	2,0 mm	80,0 mm	1,5 mm	1000,0 mm	5,24 kg	<b>SAUGR0601</b>
BÜGEL	65,0 mm	2,0 mm	88,9 mm	2,0 mm	1000,0 mm	6,62 kg	<b>SAUGR0651</b>
BÜGEL	70,0 mm	2,0 mm	101,6 mm	2,0 mm	1000,0 mm	7,02 kg	<b>SAUGR0701</b>
BÜGEL	76,1 mm	2,0 mm	101,6 mm	2,0 mm	1000,0 mm	7,26 kg	<b>SAUGR0761</b>

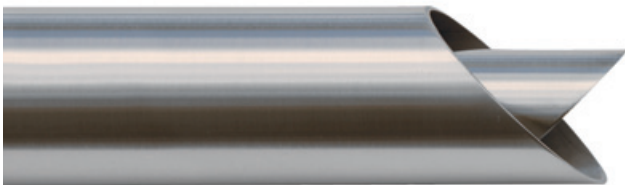
# Saugrüssel | Saugglanzen



Edelstahl Werkstoff Nr. 1.4301

## Saugrüssel | Saugglanzen

- Edelstahl Werkstoff Nr. 1.4301
- in allen gängigen Rohrdurchmessern
- **mit Gehrungsschnitt**



## Edelstahl Saugrüssel mit Gehrungsschnitt

Typ	Anschluss Ø	Wandstärke	2. Durchmesser	2. Wandstärke	Länge	Gewicht	Artikelnummer
GEHRUNG	38,0 mm	1,5 mm	60,3 mm	2,0 mm	1000,0 mm	3,22 kg	<b>SAUGR0381-G</b>
GEHRUNG	40,0 mm	1,5 mm	65,0 mm	2,0 mm	1000,0 mm	3,56 kg	<b>SAUGR0401-G</b>
GEHRUNG	45,0 mm	1,5 mm	70,0 mm	2,0 mm	1000,0 mm	3,90 kg	<b>SAUGR0451-G</b>
GEHRUNG	50,0 mm	1,5 mm	70,0 mm	2,0 mm	1000,0 mm	3,92 kg	<b>SAUGR0501-G</b>
GEHRUNG	54,0 mm	2,0 mm	76,1 mm	2,0 mm	1000,0 mm	4,52 kg	<b>SAUGR0541-G</b>
GEHRUNG	60,3 mm	2,0 mm	80,0 mm	1,5 mm	1000,0 mm	4,94 kg	<b>SAUGR0601-G</b>
GEHRUNG	65,0 mm	2,0 mm	88,9 mm	2,0 mm	1000,0 mm	5,96 kg	<b>SAUGR0651-G</b>
GEHRUNG	70,0 mm	2,0 mm	101,6 mm	2,0 mm	1000,0 mm	6,80 kg	<b>SAUGR0701-G</b>
GEHRUNG	76,1 mm	2,0 mm	101,6 mm	2,0 mm	1000,0 mm	7,06 kg	<b>SAUGR0761-G</b>